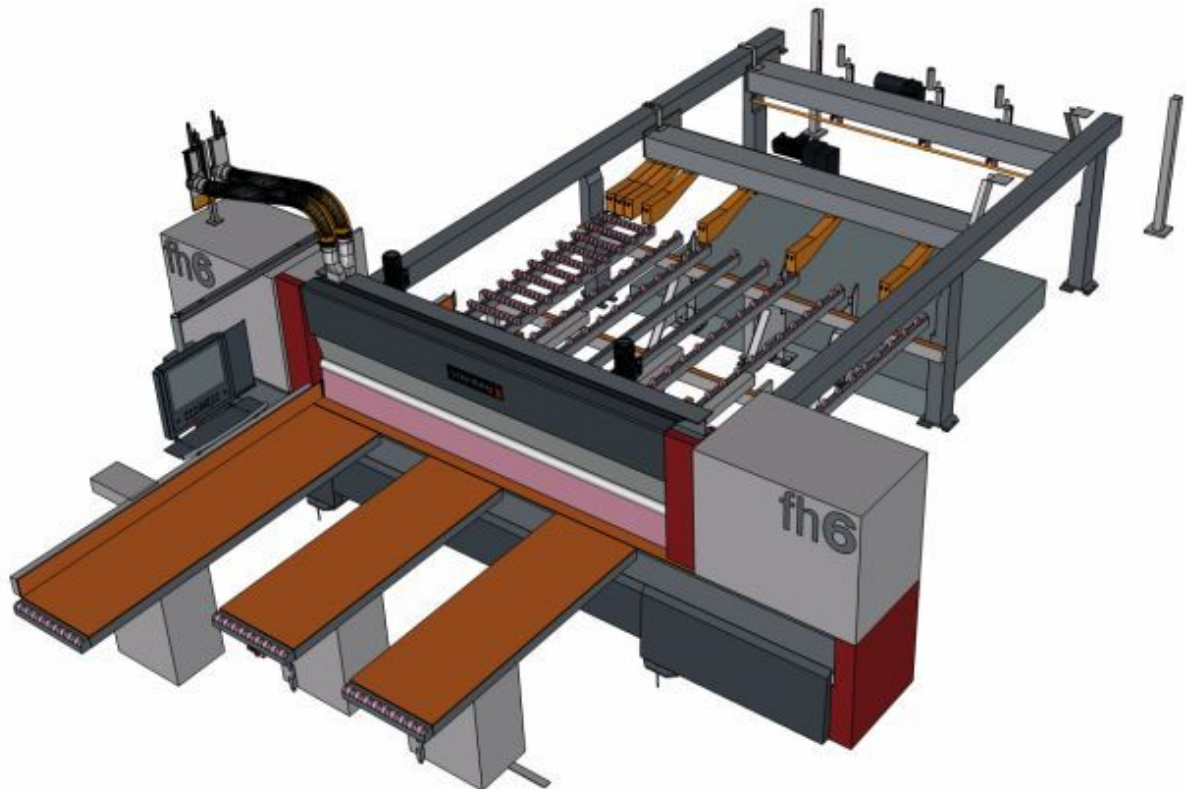


Pneumatikliste

Plattenaufteilsäge fh 6

CADOLTO GMBH

221.407.9000



Schelling Anlagenbau GmbH
A-6858 Schwarzach, G-Schwärzler-Str. 34
Telefon: +43 / 5572 / 396-0
Telefax: +43 / 5572 / 396-177
E-Mail: info@schelling.at
Internet: <http://www.schelling.com>

schelling 

© Copyright 2014 by Schelling Anlagenbau GmbH, A-6858 Schwarzach

Betriebsanleitungen, Handbücher und Software sind urheberrechtlich geschützt. Das Kopieren, Vervielfältigen, Übersetzen oder Umsetzen in irgendein elektronisches Medium oder maschinell lesbare Form im Ganzen oder in Teilen ist nicht gestattet. Alle weiteren Rechte an Software sind in den Lizenzbestimmungen festgelegt.

Die Nennung von Produkten, die nicht von Schelling Anlagenbau GmbH sind, dient ausschließlich Informationszwecken und stellt keinen Warenzeichenmissbrauch dar. Schelling Anlagenbau GmbH übernimmt hinsichtlich der Auswahl, Leistung oder Verwendbarkeit dieser Produkte keine Gewähr.

Alle Rechte vorbehalten.

Haftungsausschluss

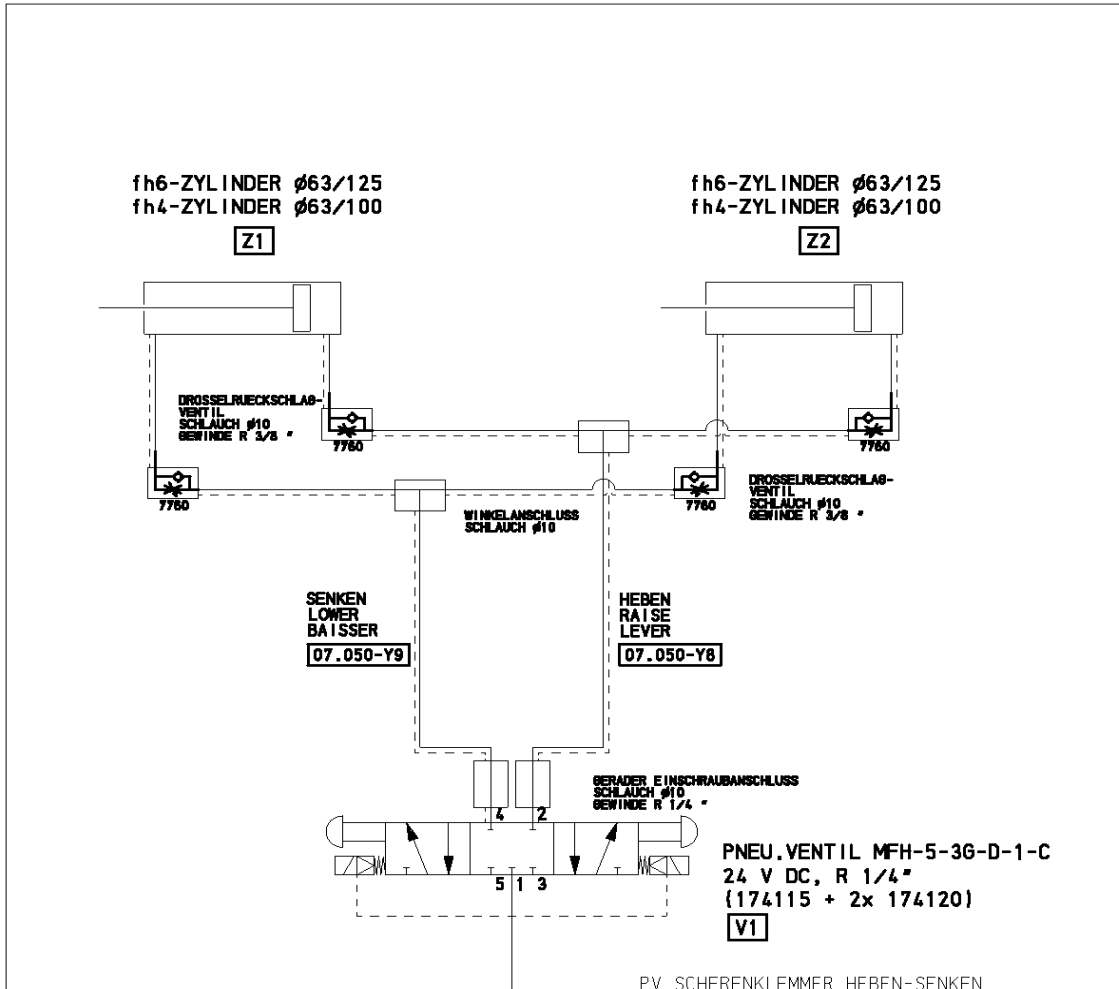
Wir haben den Inhalt der Druckschrift auf Übereinstimmung mit der beschriebenen Anlage geprüft. Dennoch können Abweichungen nicht ausgeschlossen werden, so dass wir für die vollständige Übereinstimmung keine Gewähr übernehmen. Die Angaben in dieser Druckschrift werden regelmäßig überprüft und notwendige Korrekturen sind in nachfolgenden Auflagen enthalten. Für Verbesserungsvorschläge sind wir dankbar.

Technische Änderungen bleiben vorbehalten.

Gruppenname: HEB- SENKEINRICHTUNG

Baugruppe: 454.183.9006

454.180.1001



PV SCHERENKLEMMER HEBEN-SENKEN
 PV SCISSOR CLAMPS RAISE-LOWER
 VP PINCES LEVER-BAISSER

Achtung:
 Komponenten bleiben nach dem Entlüften
 des Pneumatiksystems unter Druck.

gez.: 21-08-12 Yermalitski
geg.: 07-05-14 Forster
Ersatz f.:
Ersetzt d.:
Pneumatik

Benennung

RAISE/LOWER DEVICE
 HEB/SENKE INR. PNEUM. SCHEMA

schelling
Artikelnummer
454.180.1001

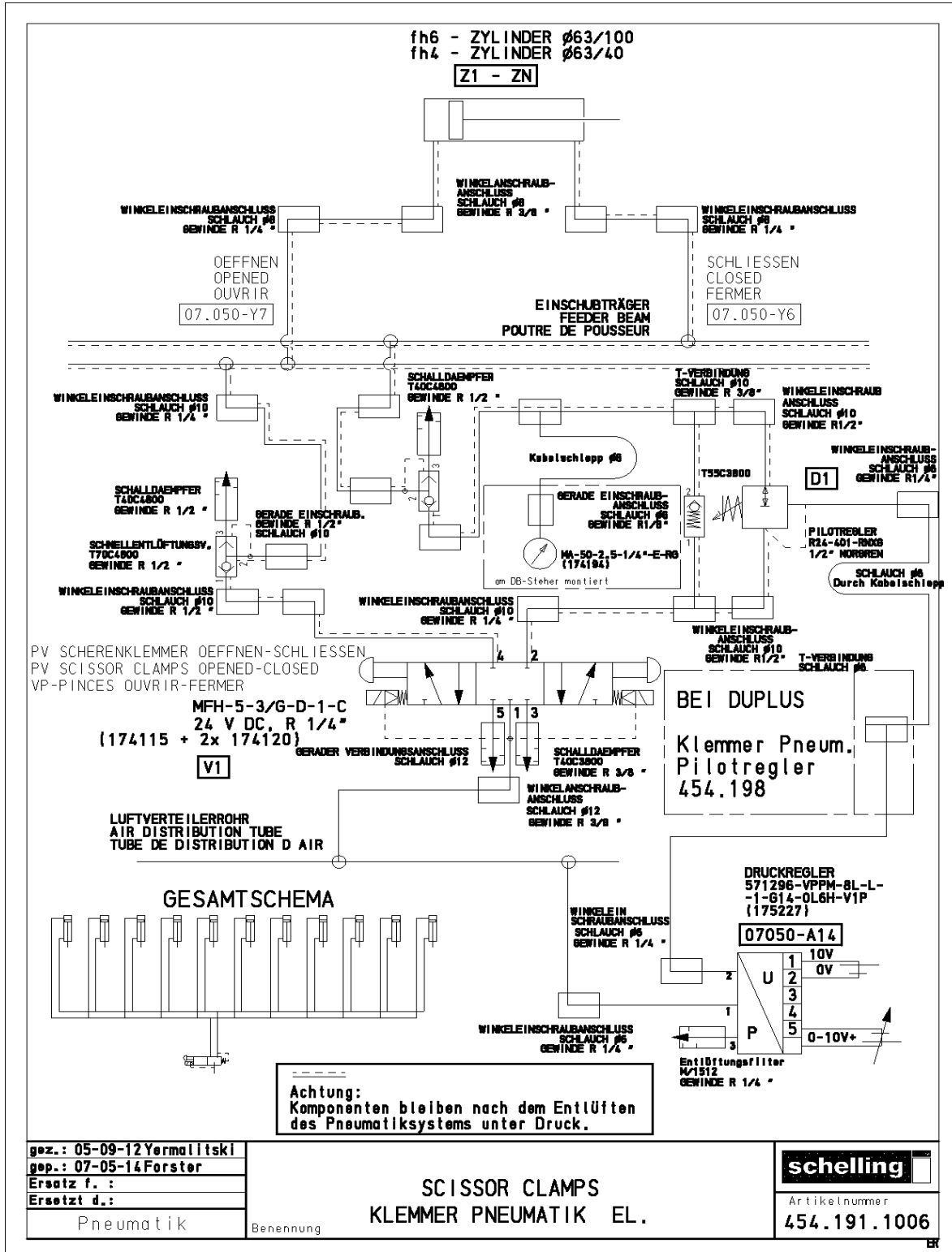
Gruppenname:

KLEMMER

Baugruppe:

454.191.9004

454.191.1006



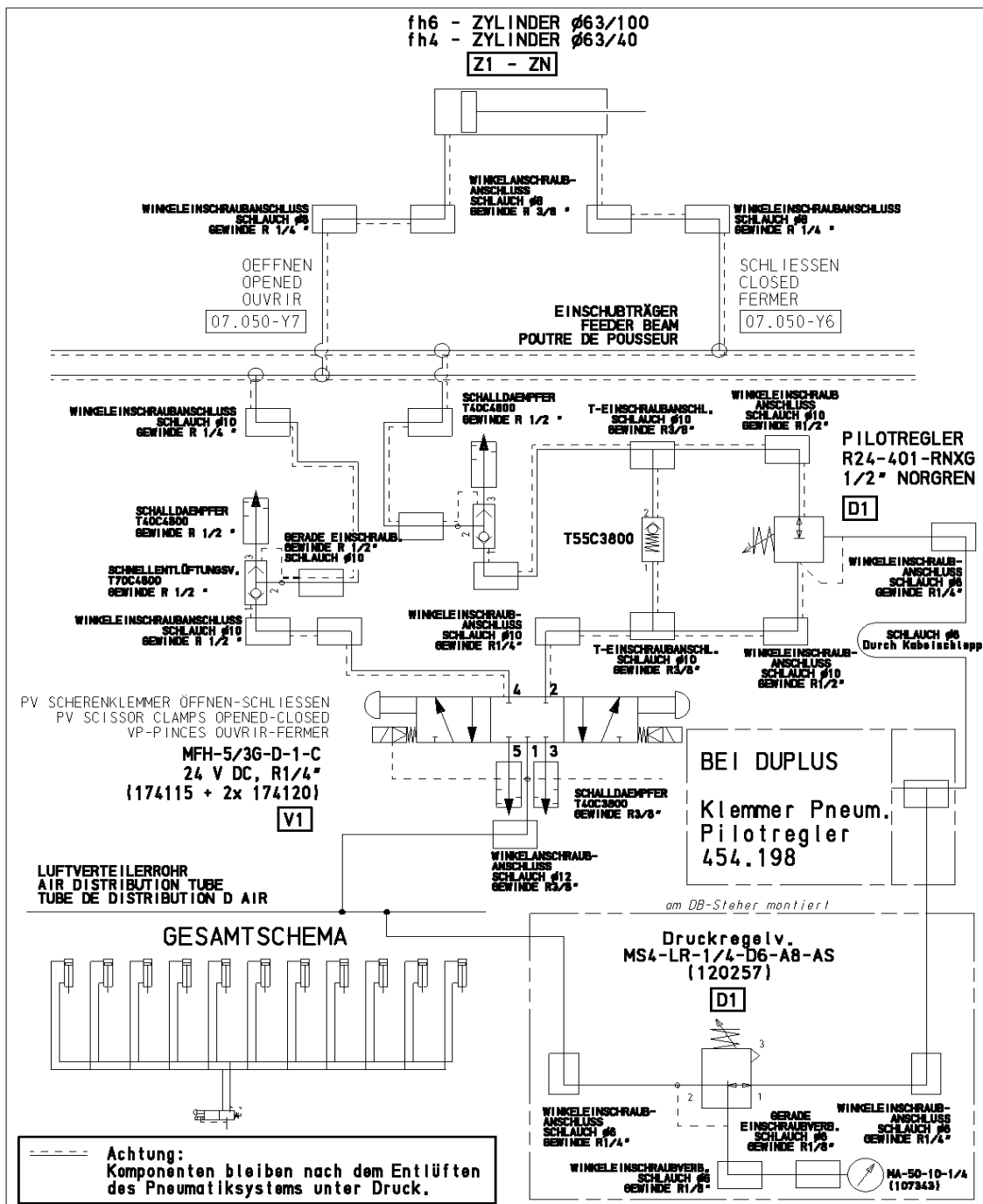
Gruppenname:

KLEMMER

Baugruppe:

454.191.9004

454.191.1005



gez.: 05-09-12 Yermalitski
gop.: 07-05-14 Forster
Ersatz f.:
Ersetzt d.:
Pneumatik

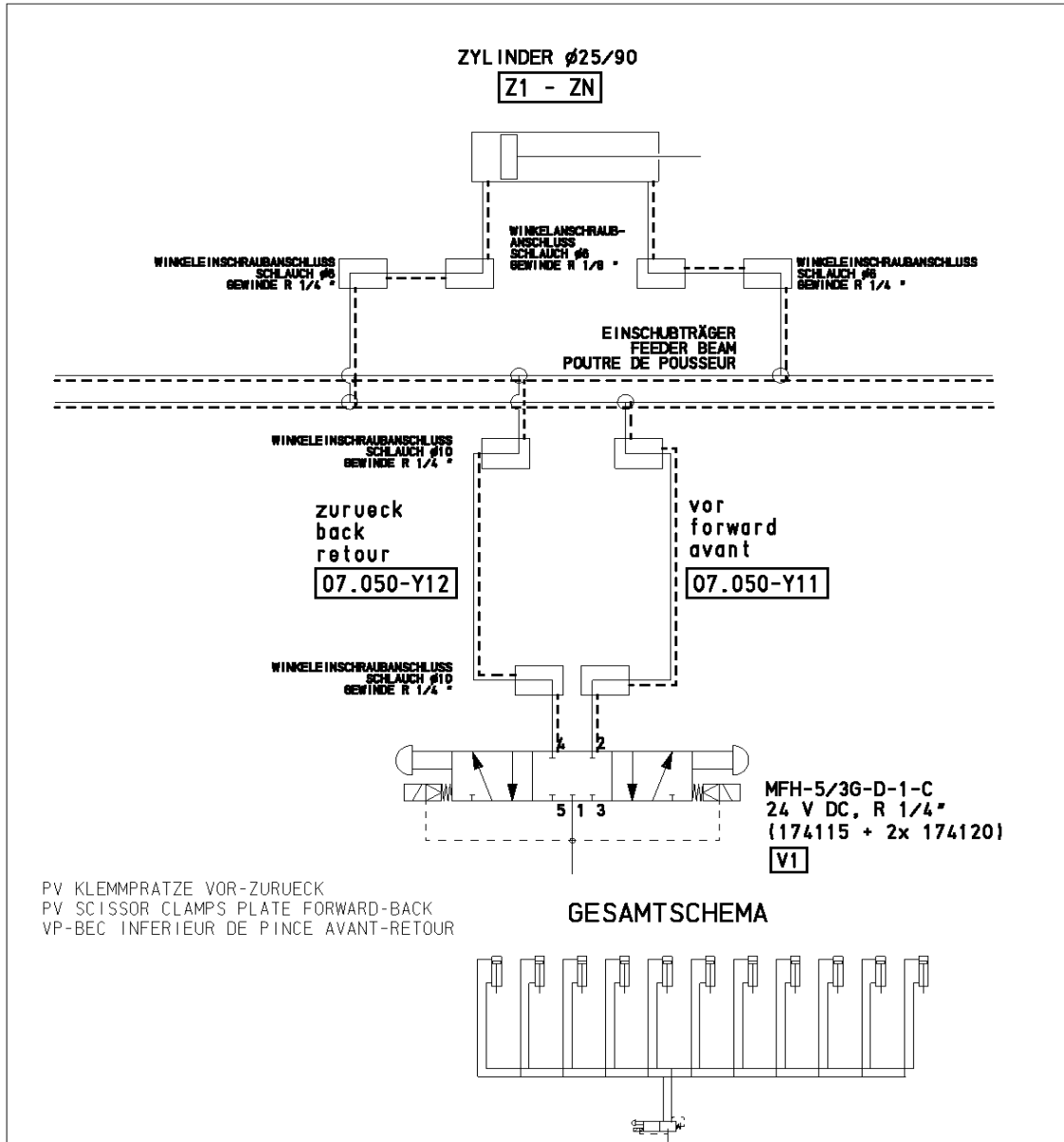
Benennung	SCISSOR CLAMPS Klemmer Pneum. Pilotregler
-----------	--

schelling
Artikelnummer
454.191.1005

Gruppenname: KLEMPPRATZE

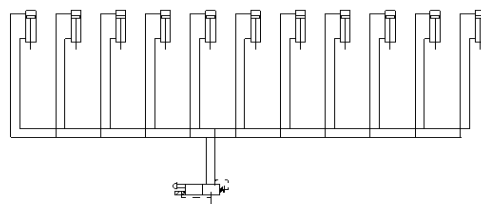
Baugruppe: 454.192.9003

454.192.1003



PV KLEMPPRATZE VOR-ZURUECK
PV SCISSOR CLAMPS PLATE FORWARD-BACK
VP-BEC INFERIEUR DE PINCE AVANT-RETOUR

GESAMTSHEMA



Achtung:
Komponenten bleiben nach dem Entlüften
des Pneumatiksystems unter Druck.

gez.: 29-08-12 Yermalitski
gop.: 07-05-14 Forster
Ersatz f. :
Ersetzt d.:

Pneumatik

Benennung

SCISSOR CLAMPS
KLEMPPRATZE PNEUMATIK

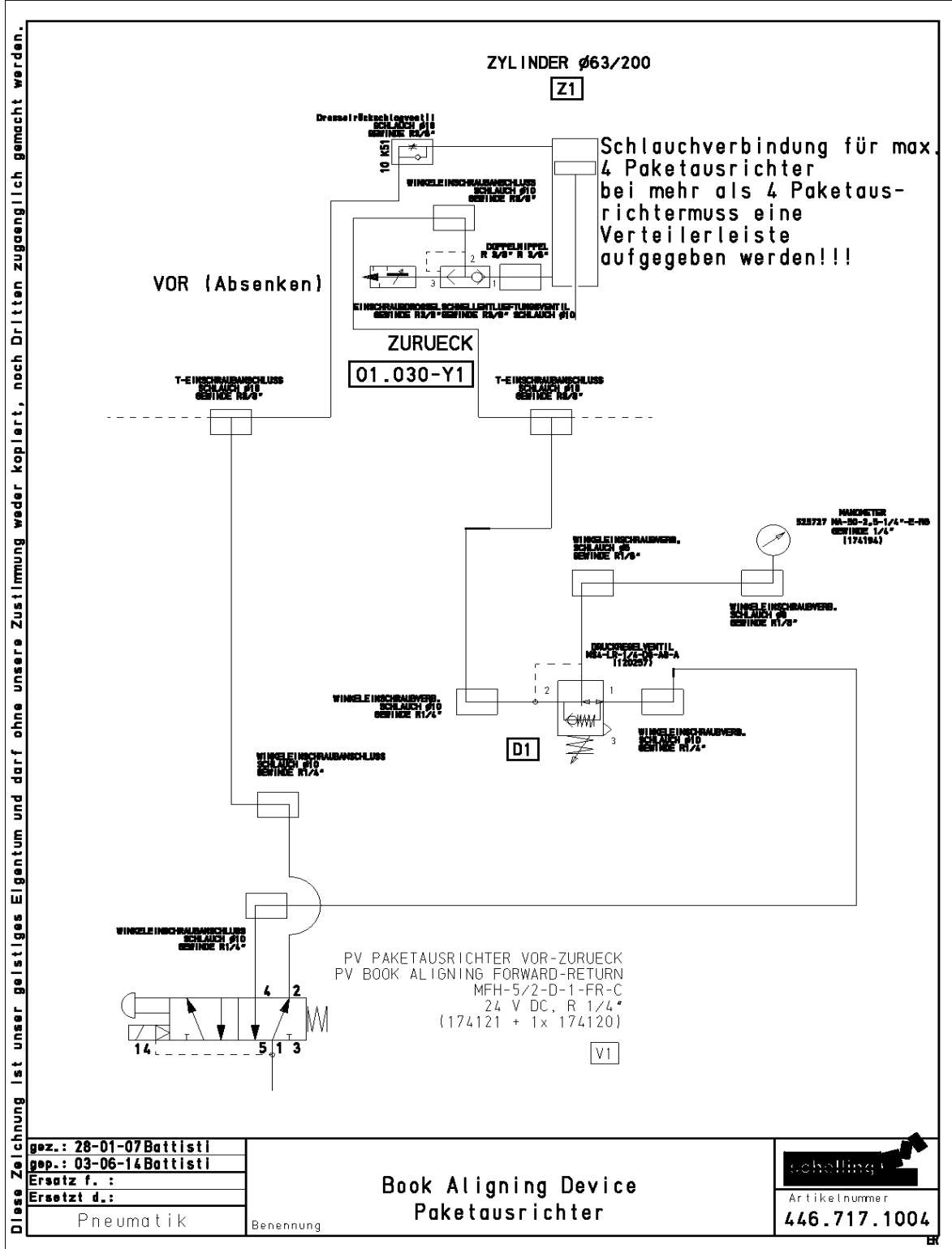
schelling

Artikelnummer
454.192.1003

Gruppenname: PAKETAUSRICHTER

Baugruppe: 444.107.9003

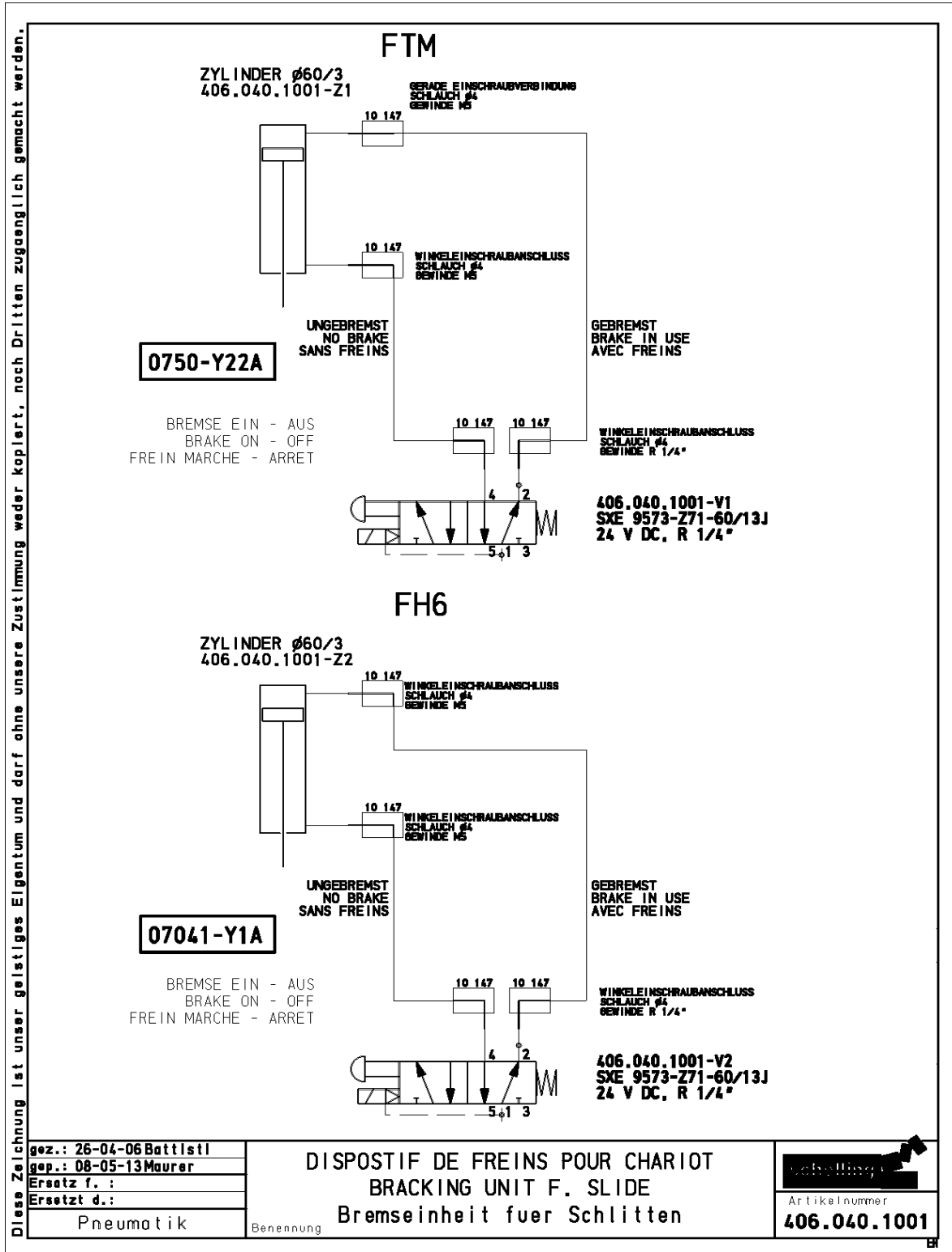
446.717.1004



Gruppenname: BREMSEINHEIT FUER SCHLITTEN

Baugruppe: 406.040.9051

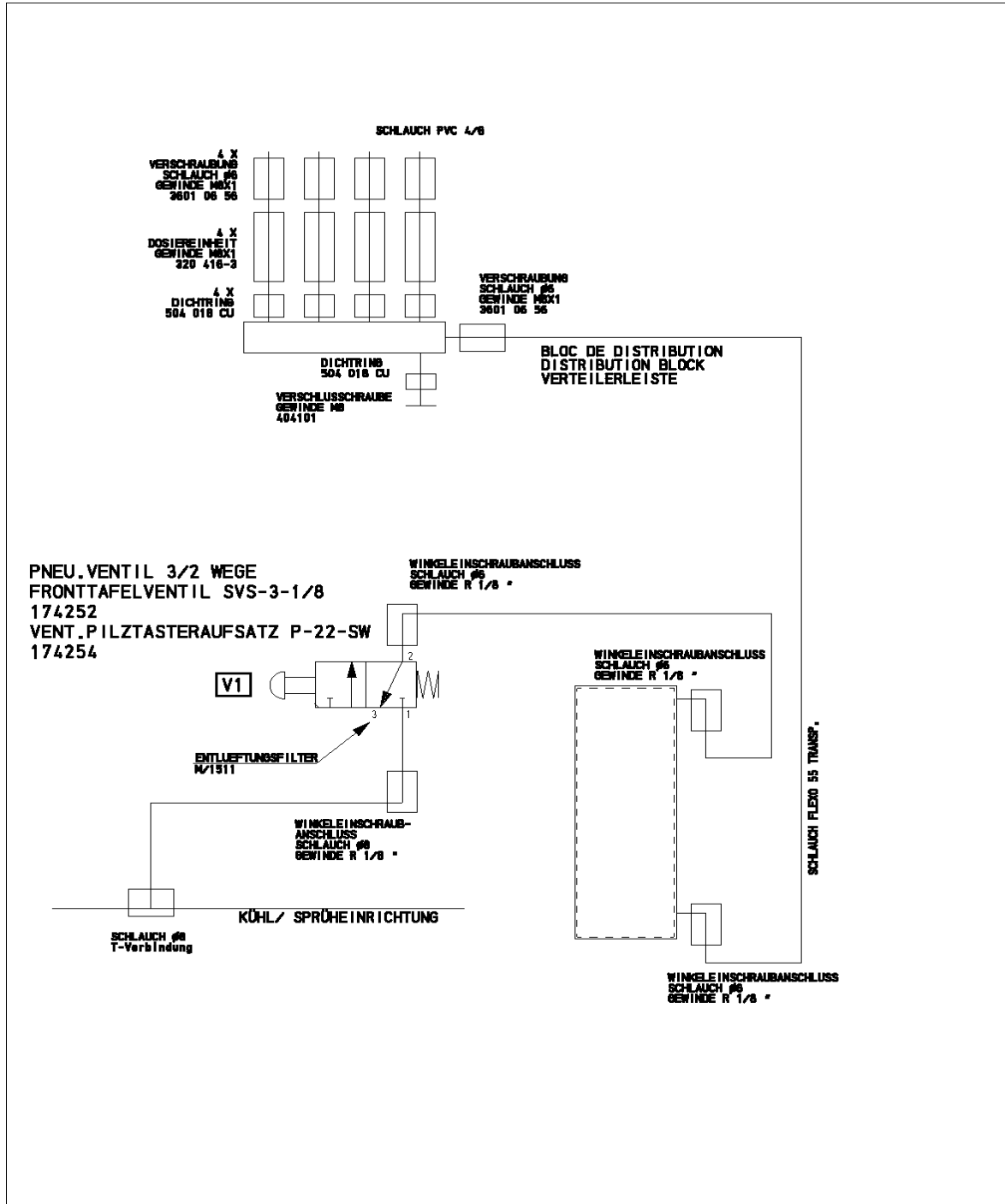
406.040.1001



Gruppenname: ZENTRALSCHMIERUNG

Baugruppe: 446.080.9004

446.080.1004

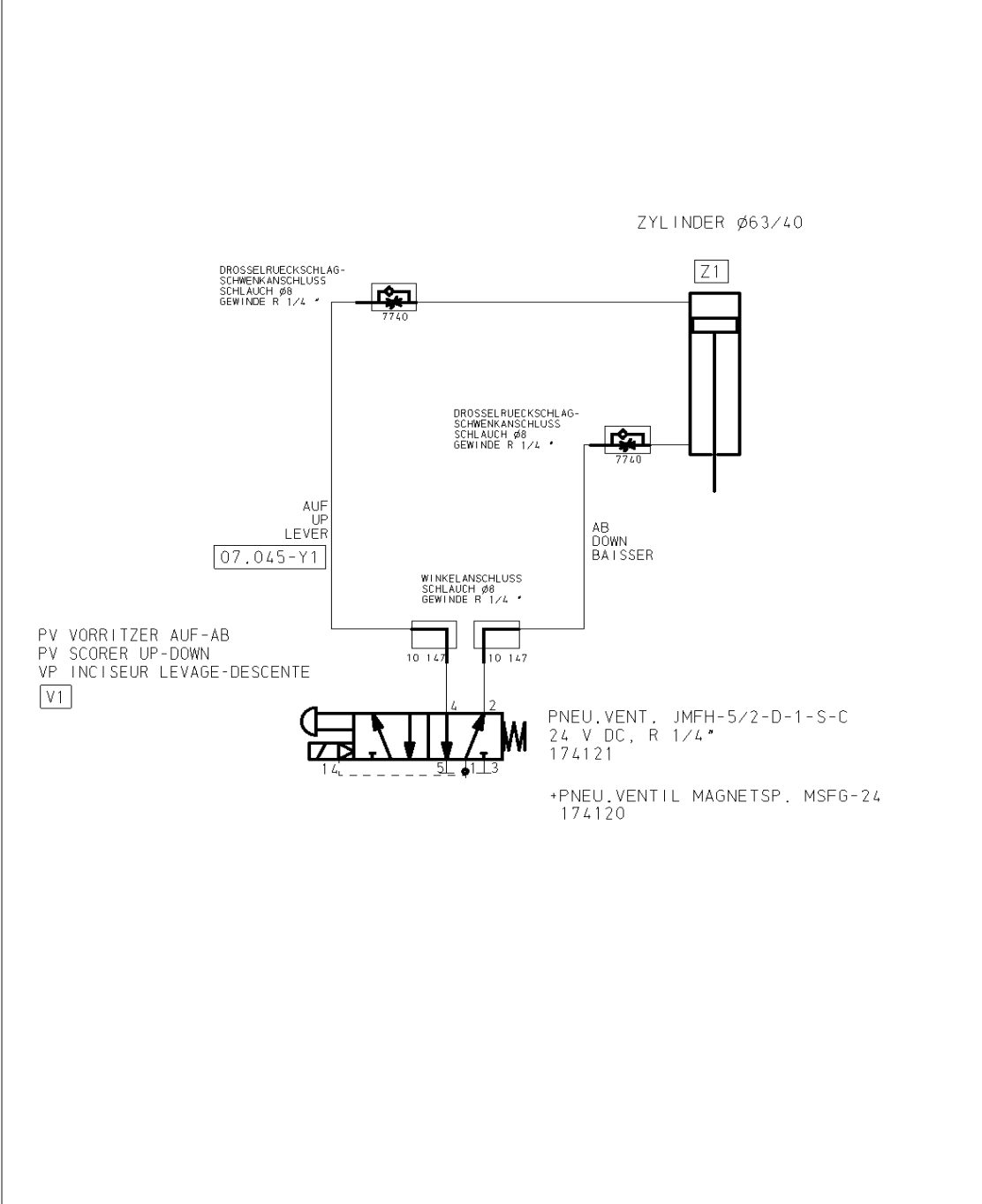


gez.: 17-07-13 Kanzi	SCHMIERUNG AGGREGAT	
gép.: 17-07-13 Kanzi		
Ersatz f.:		
Ersetzt d.:		
Pneumatik	Benennung	Artikelnummer 446.080.1004

Gruppenname: VORRITZER
Baugruppe: 446.070.9010

321.011.1402

Diese Zeichnung ist unser geistiges Eigentum und darf ohne unsere Zustimmung weder kopiert, noch Dritten zugänglich gemacht werden.



gez.: 02-07-08 Filipovic
gep.: 02-07-08 Filipovic
Ersatz f.:
Ersetzt d.:
Pneumatik

DISPOSITIF DE FREINS POUR CHARIOT
 BRACKING UNIT F. SLIDE
 Vorritzer Pneumatikschema Festo

Benennung

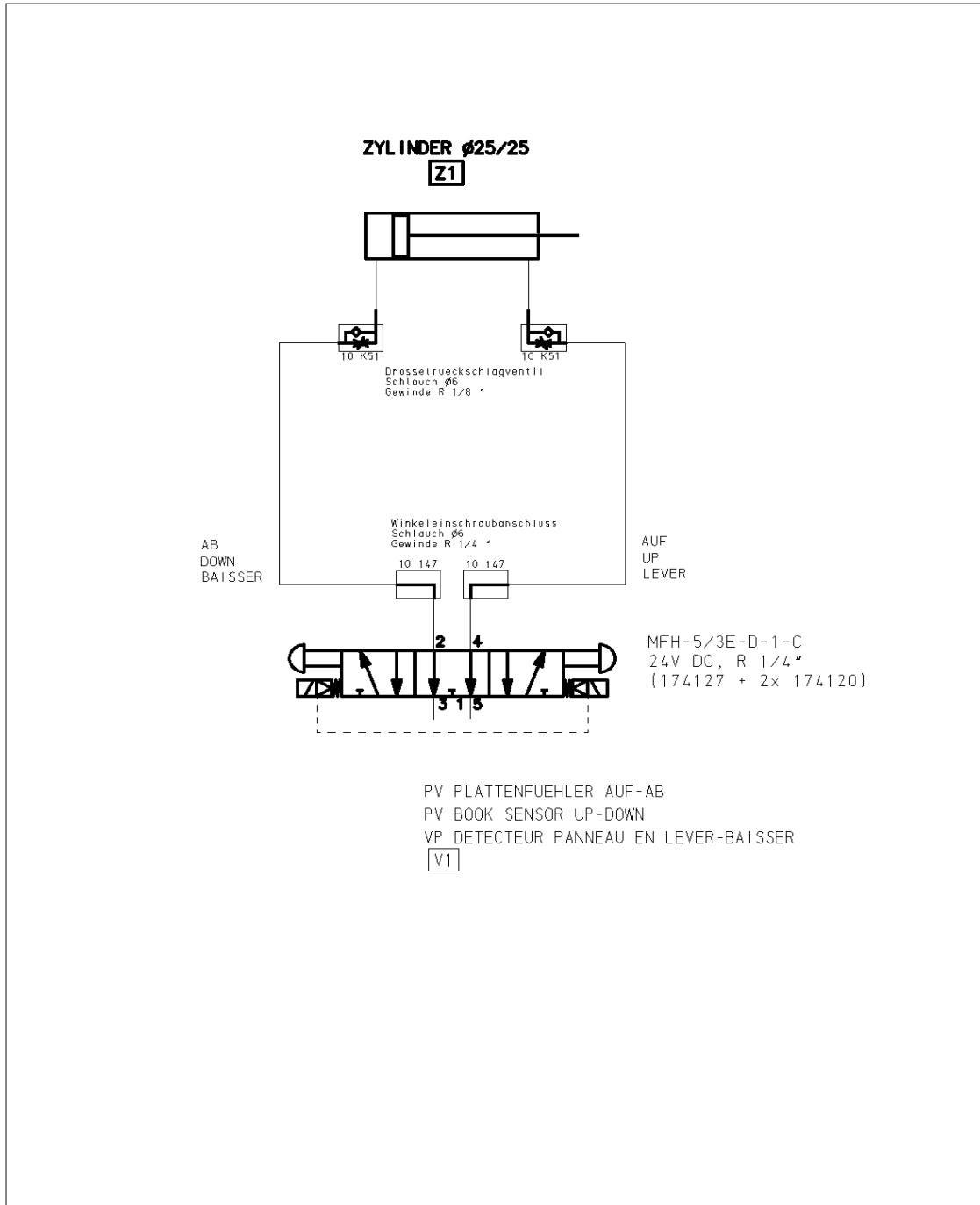


Artikelnummer
321.011.1402

Gruppenname: PLATTENFUEHLER

Baugruppe: 446.085.9003

484.085.1001



gez.: 27-08-12 Yermalitski
gep.: 27-08-12 Yermalitski
Ersatz f.:
Ersetzt d.:
Pneumatik

Benennung

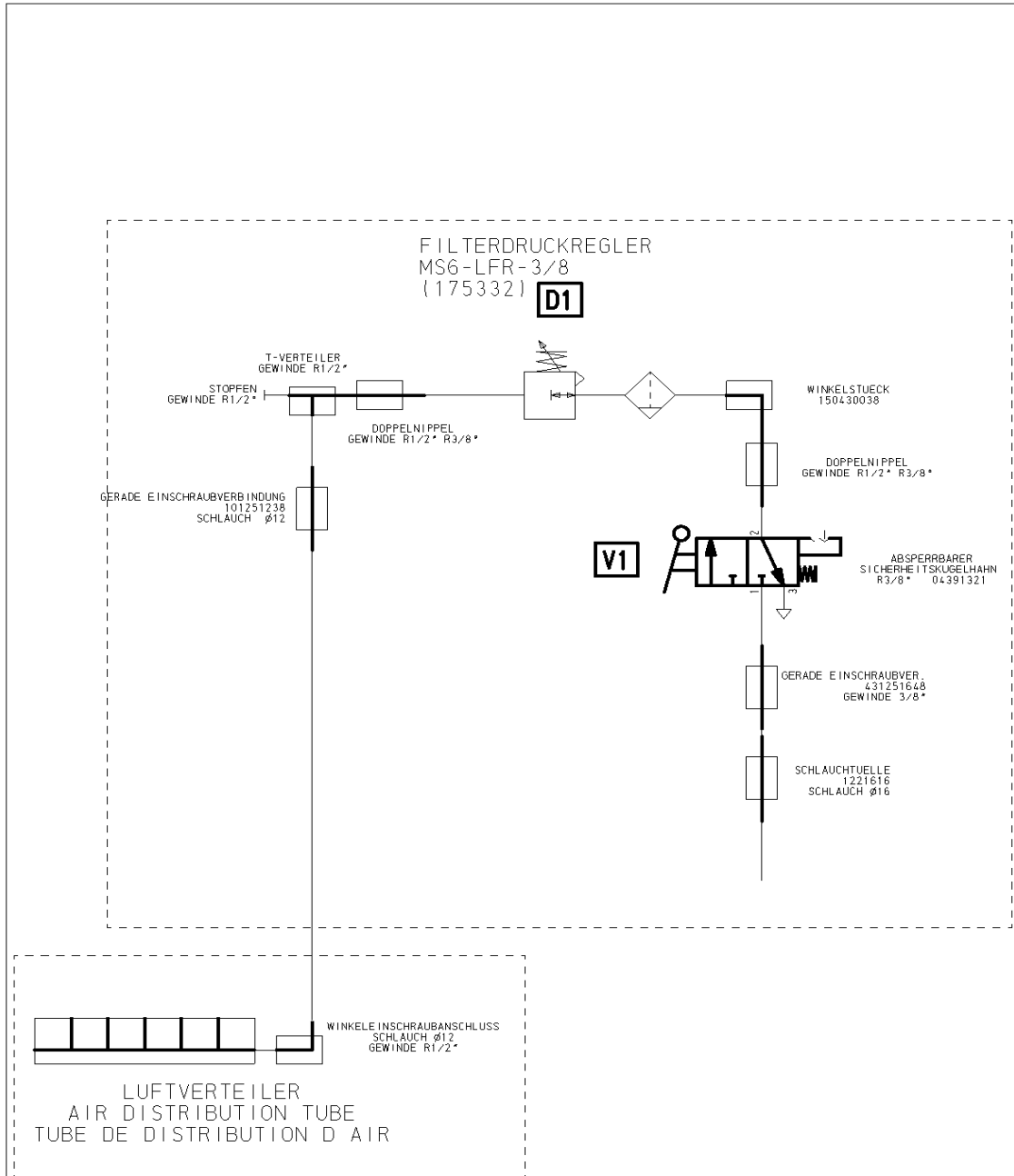
BOOK SENSOR
PLATTENFUEHLER PNEU

schelling
Artikelnummer
484.085.1001

Gruppenname: WARTUNGSEINHEIT

Baugruppe: 446.705.9053

446.705.1004



gez.: 30-01-13 Yermalitski
 gep.: 30-01-13 Yermalitski
 Ersetzt f.:
 Ersetzt d.:

Pneumatik

Benennung

MAINTENANCE DEVICE
 Wartungseinheit

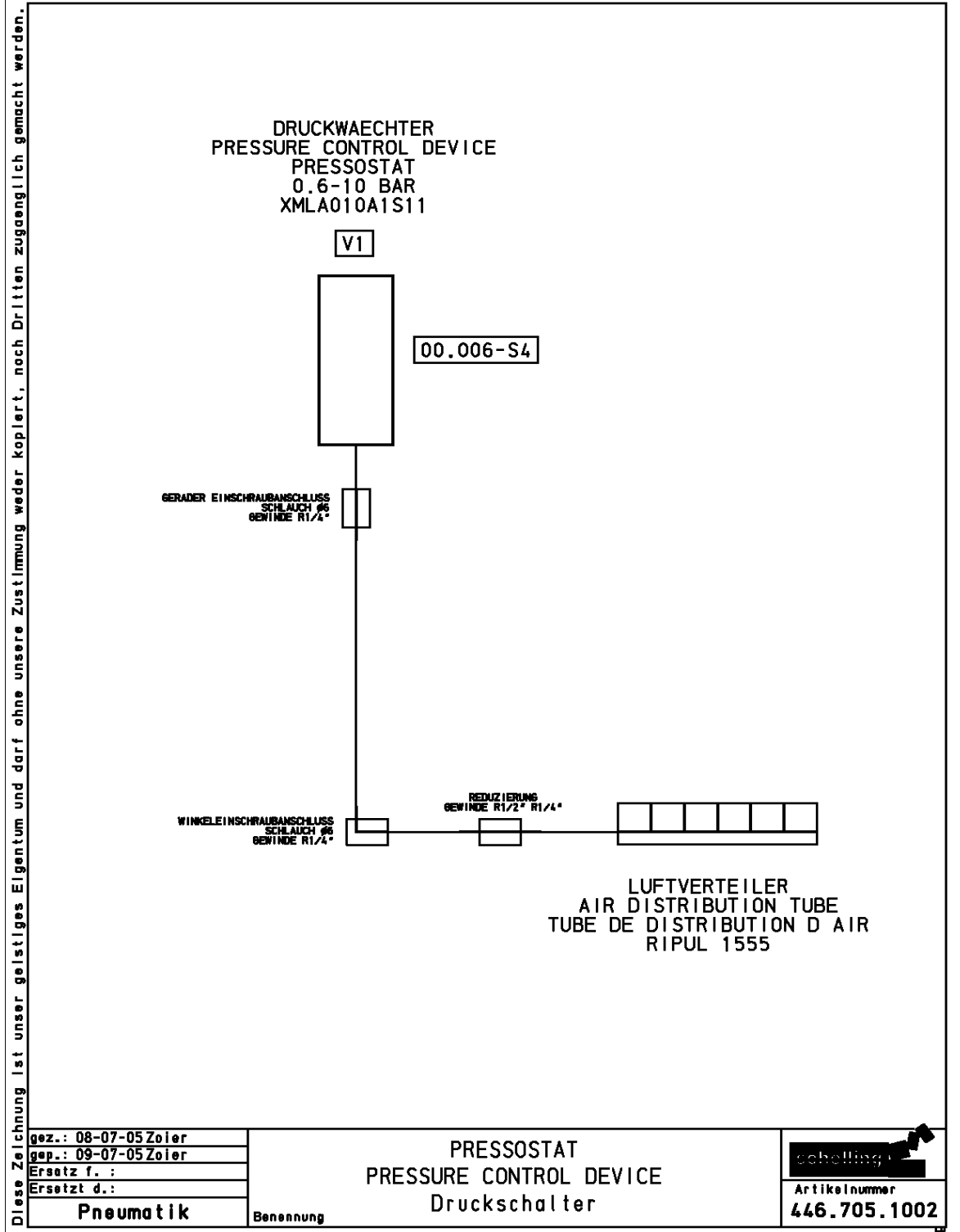


Artikelnummer
446.705.1004

Gruppenname: LUFTVERTEILER

Baugruppe: 446.705.9051

446.705.1002

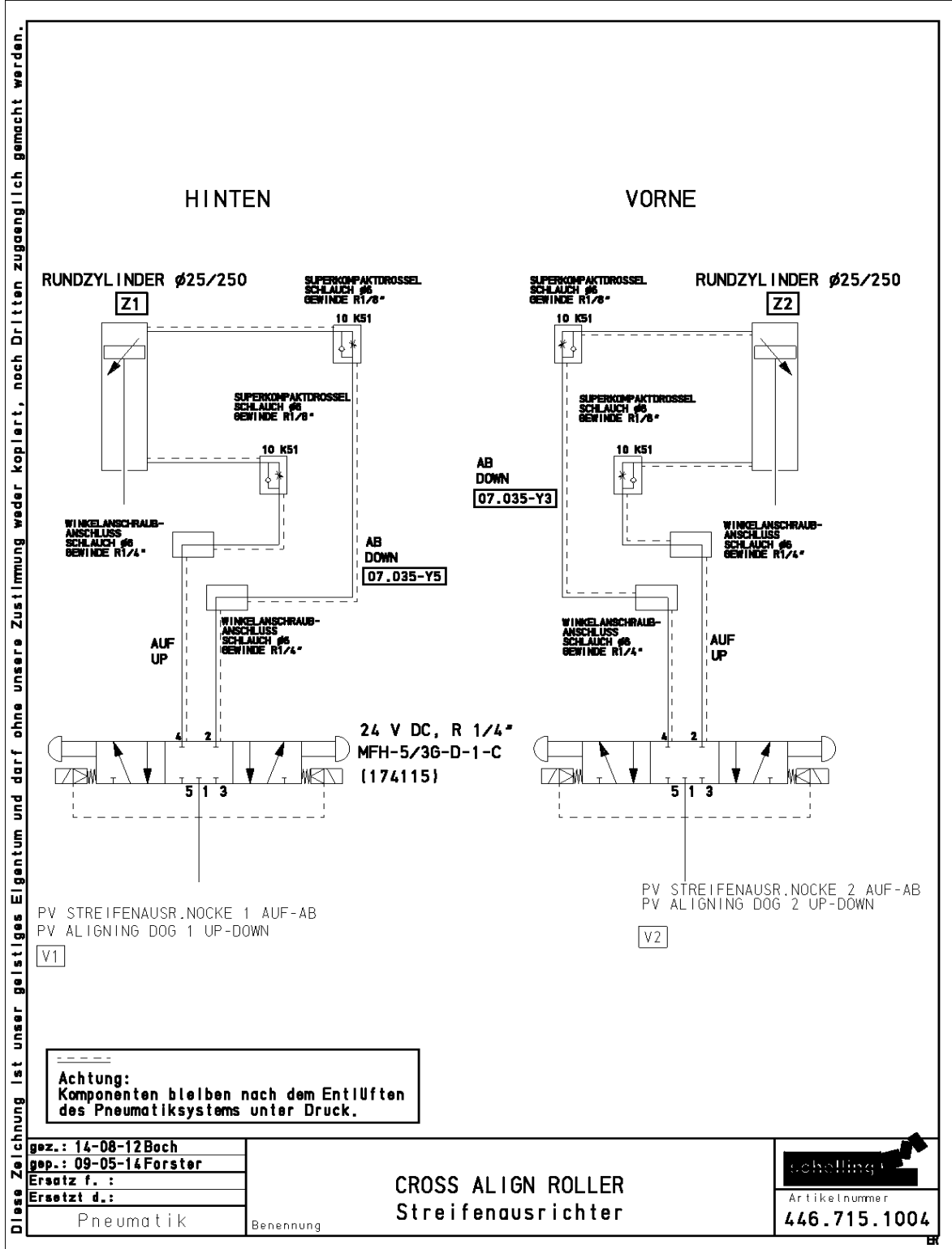


plotted by Sys_Admin at 26.04.2008 - 16:52:33

Gruppenname: FUEHRUNGSPLATTE

Baugruppe: 446.592.9003

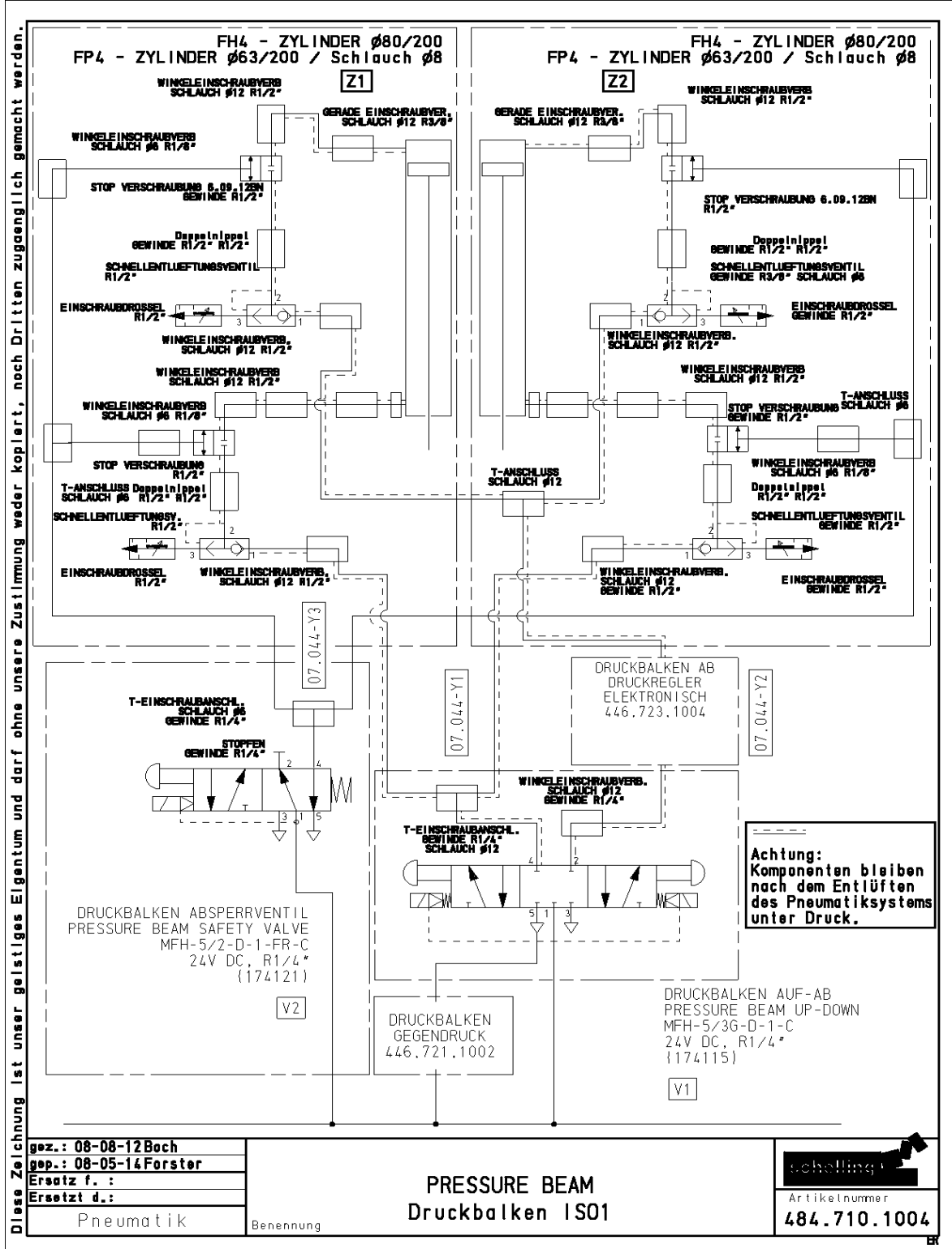
446.715.1004



Gruppenname: DRUCKBALKEN

Baugruppe: 446.710.9004

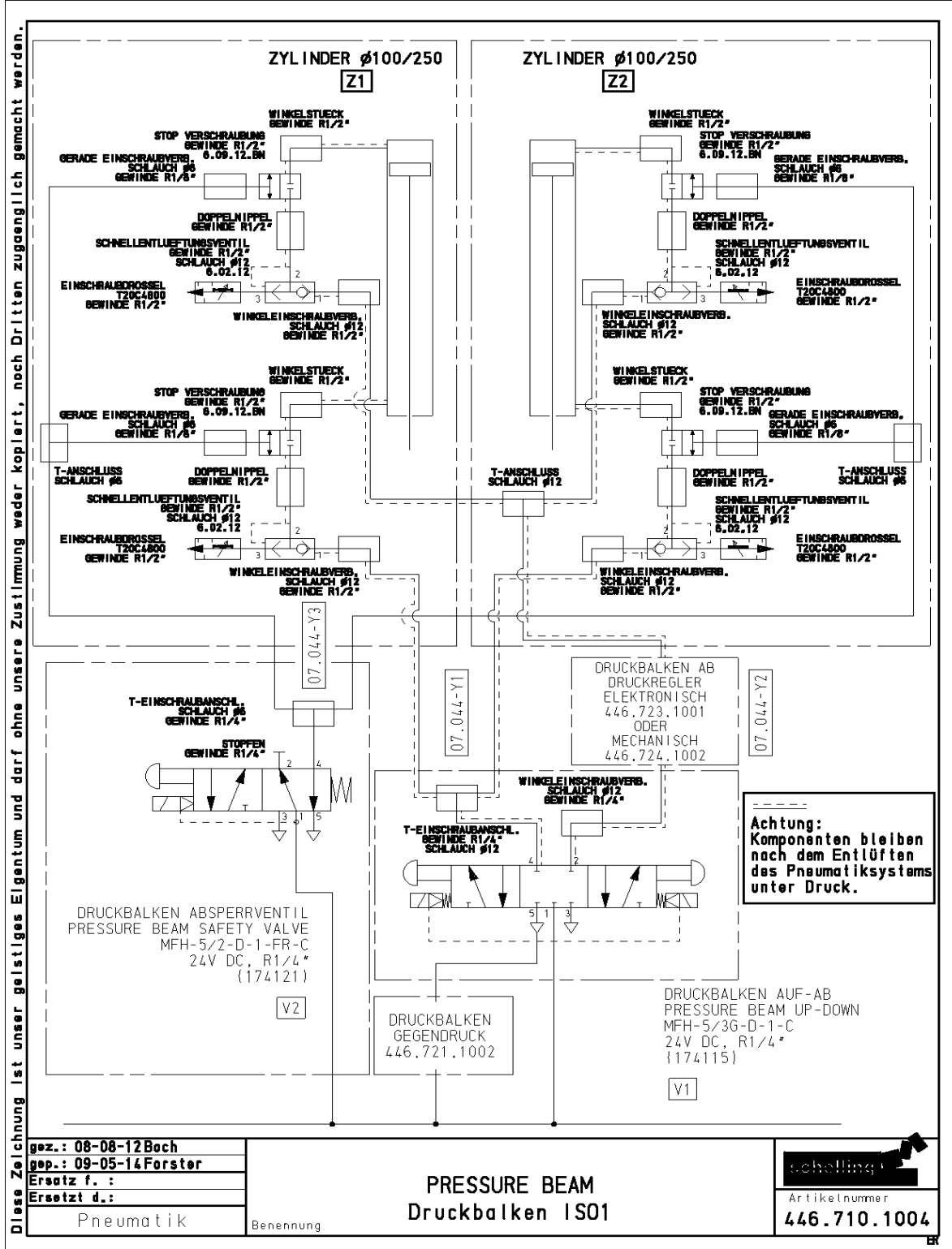
484.710.1004



Gruppenname: **DRUCKBALKEN**

Baugruppe: **446.710.9004**

446.710.1004



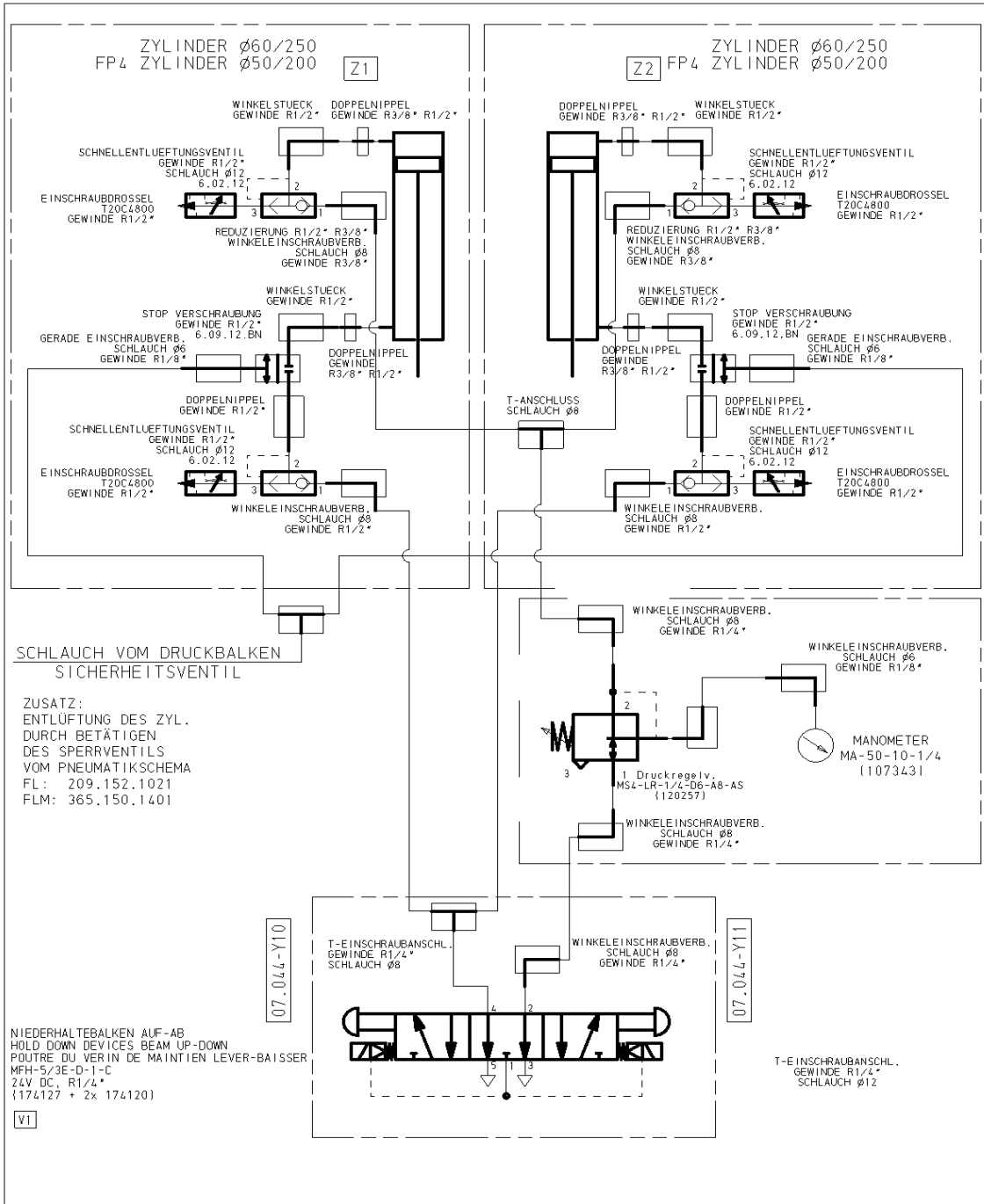
Gruppenname:

NIEDERHALTEBALKEN

Baugruppe:

446.712.9004

446.712.1004



gez.: 15-11-12 Yermalitski
gep.: 11-02-13 Yermalitski
Ersatz f.:
Ersetzt d.:
Pneumatik

Benennung

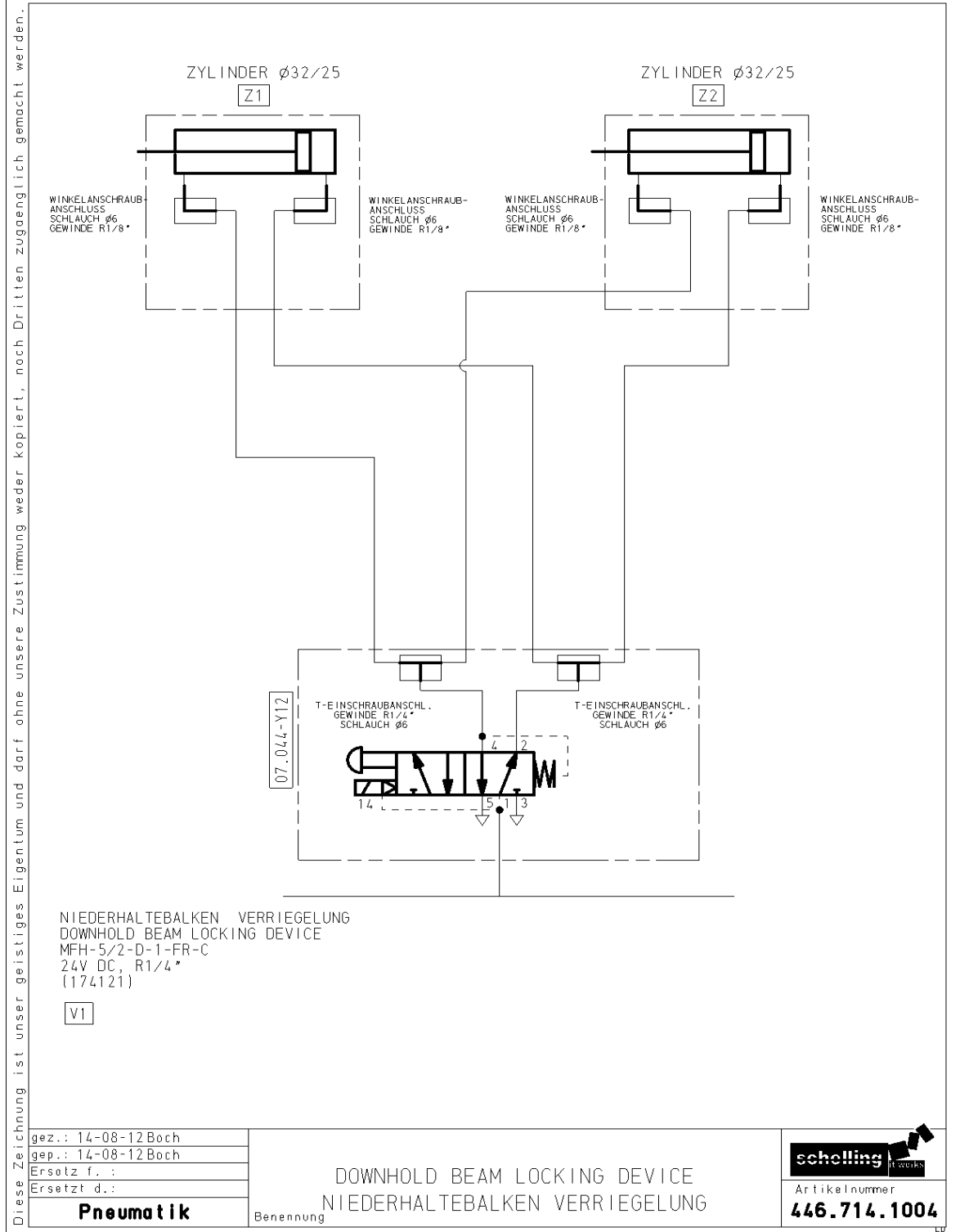
PRESSURE BEAM
Niederhaltebalken

schelling
Artikelnummer
446.712.1004

Gruppenname: NIEDERHALTEBALKEN

Baugruppe: 446.714.9004

446.714.1004



plotted by Sys_Admin at 14.08.2012 - 07:38:26

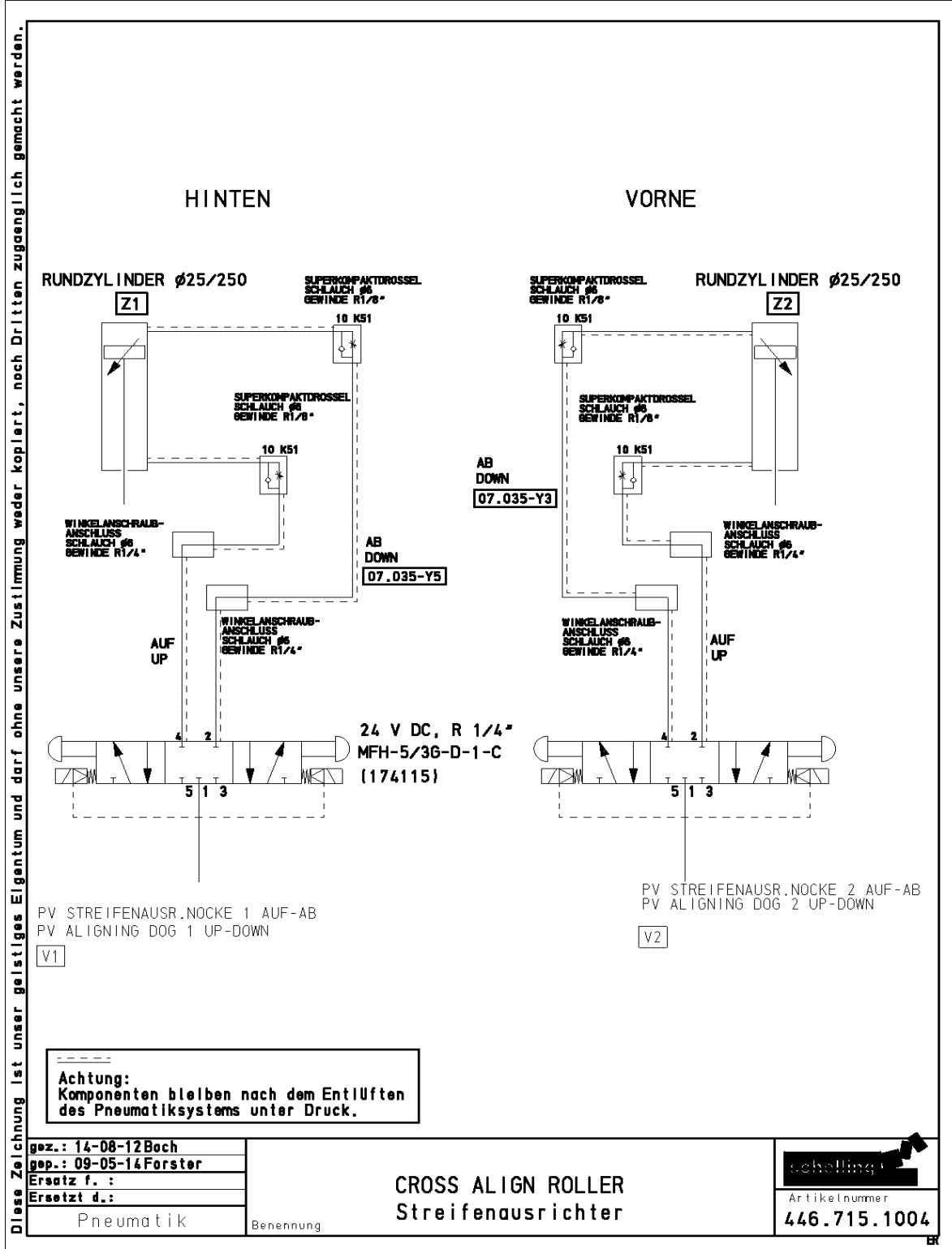
Gruppenname:

NOCKE STREIFENAUSRICHTER

Baugruppe:

446.715.9004

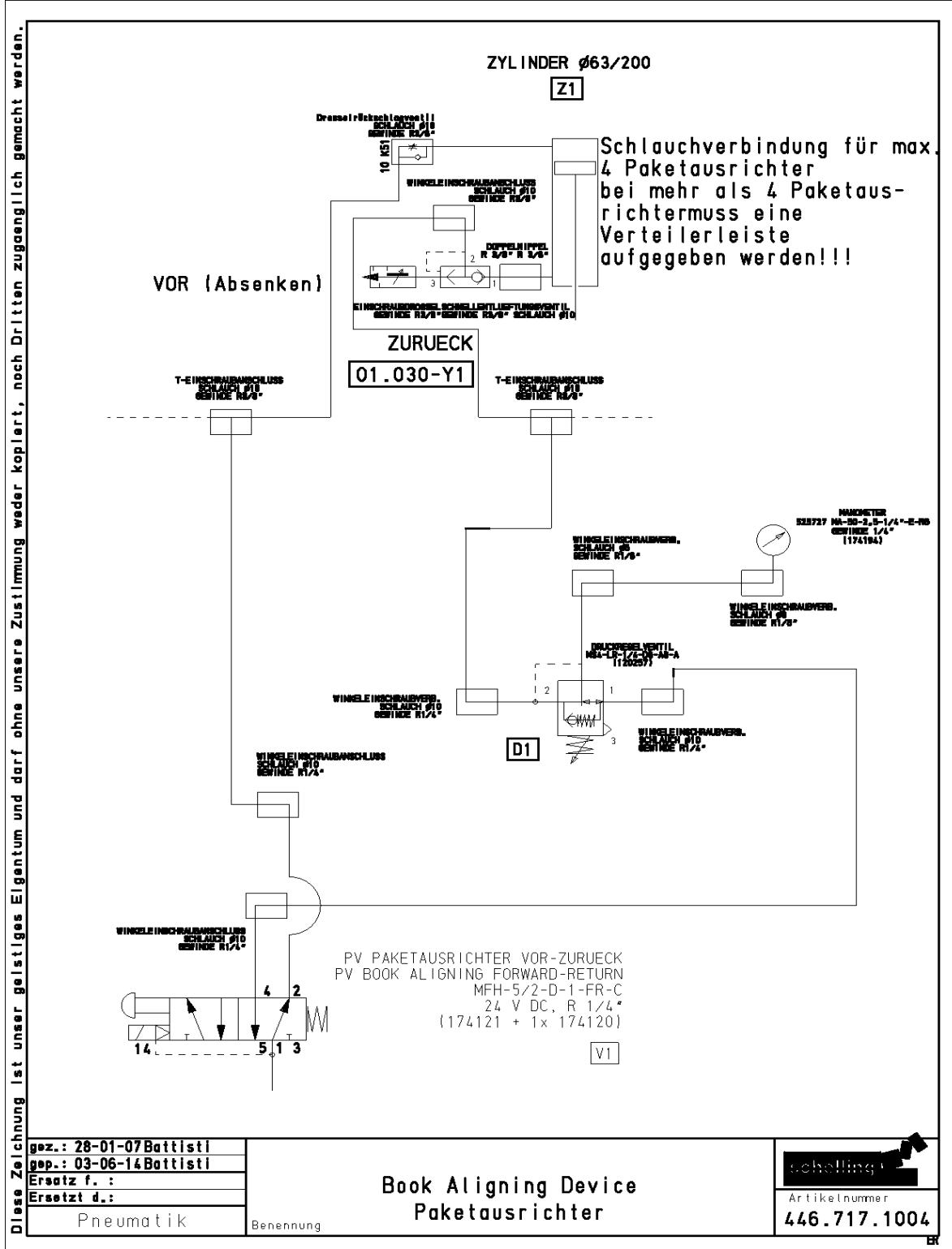
446.715.1004



Gruppenname: PAKETAUSRICHTER

Baugruppe: 446.717.9004

446.717.1004



Gruppenname: STAUBSCHUTZ

Baugruppe: 446.718.9004

446.718.1004

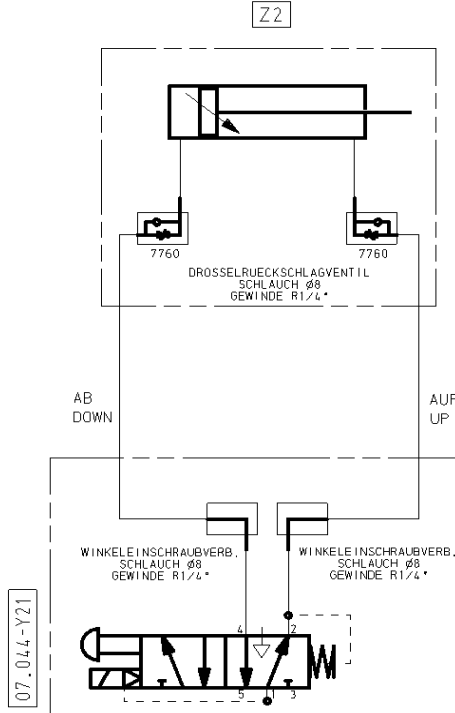
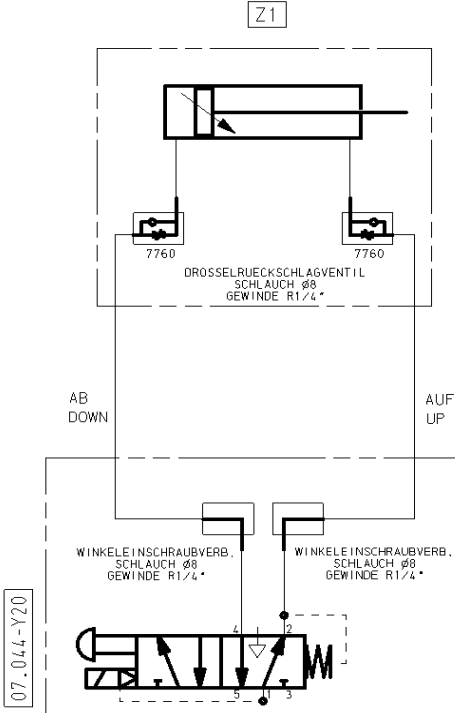
Diese Zeichnung ist unser geistiges Eigentum und darf ohne unsere Zustimmung weder kopiert, noch Dritten zugänglich gemacht werden.

Staubschutz am Druckbalken
dust protection on pressure beam

Staubschutz am Niederhaltebalken
dust protection on downhold beam

ZYLINDER $\phi 40/160$

ZYLINDER $\phi 40/160$



STAUBSCHUTZ AUF-AB
DUST LAMELLA UP-DOWN
MFH-5/2-D-1-FR-C
24V DC, R1/4"
(174121)

STAUBSCHUTZ AUF-AB
DUST LAMELLA UP-DOWN
MFH-5/2-D-1-FR-C
24V DC, R1/4"
(174121)

V1

V2

gez.:	
geg.:	14-08-12 Boch
gep.:	14-08-12 Boch
Ersatz f.:	
Ersetzt d.:	
Pneumatik	Benennung

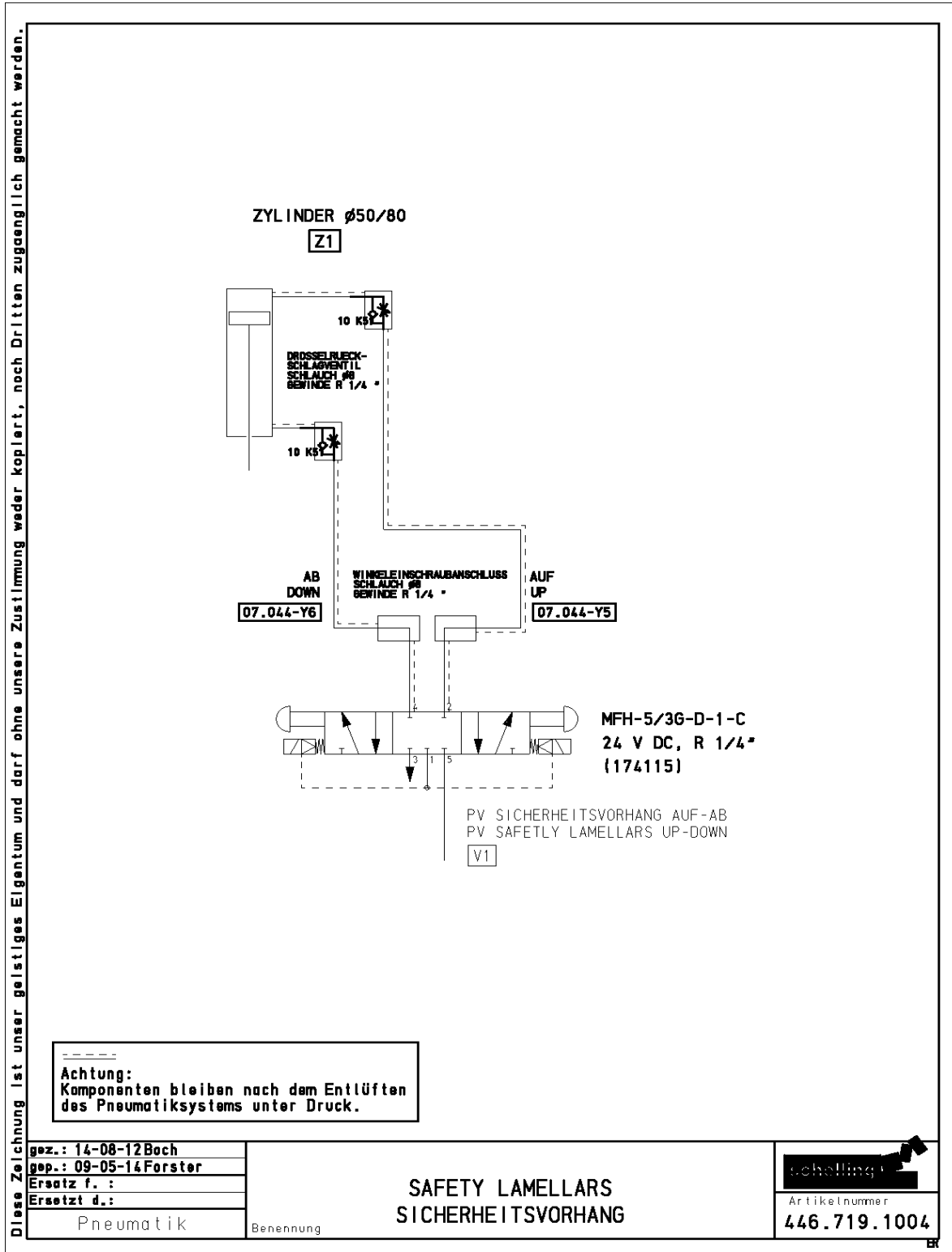
DUSTROOF PACKING
STAUBSCHUTZ

schelling 
Artikelnummer
446.718.1004

Gruppenname: SICHERHEITSVORHANG

Baugruppe: 446.719.9004

446.719.1004

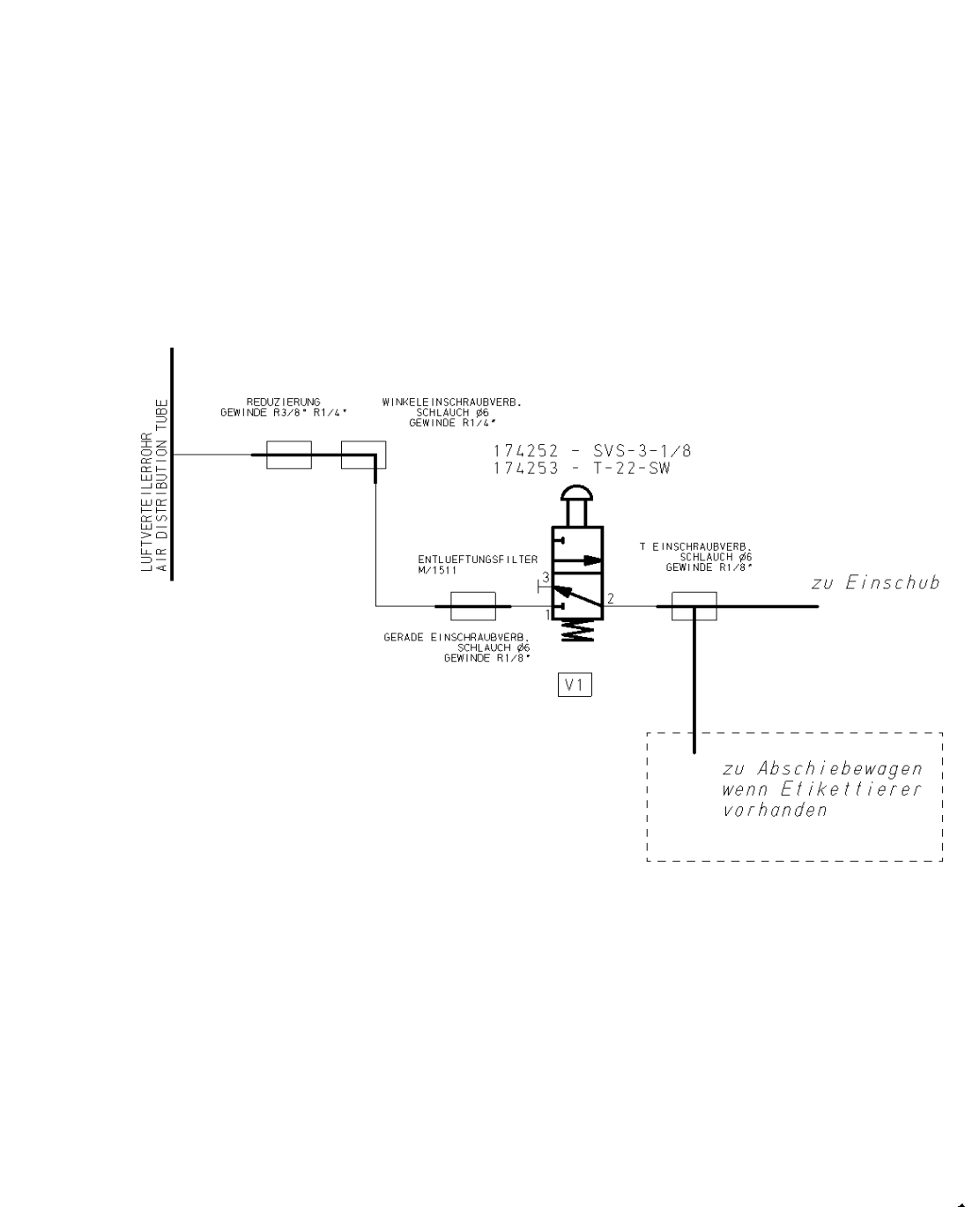


Gruppenname: ZENTRALSCHMIERUNG EINSCHUB

Baugruppe: 446.720.9004

446.720.1004

Diese Zeichnung ist unser geistiges Eigentum und darf ohne unsere Zustimmung weder kopiert, noch Dritten zugänglich gemacht werden.



gez.: 14-08-12 Boch
gep.: 14-01-13 Yermolitski
Ersatz f.:
Ersetzt d.:
Pneumatik

Benennung	CENTRAL LUBRICATION Zentralschmierung Einschub
-----------	---

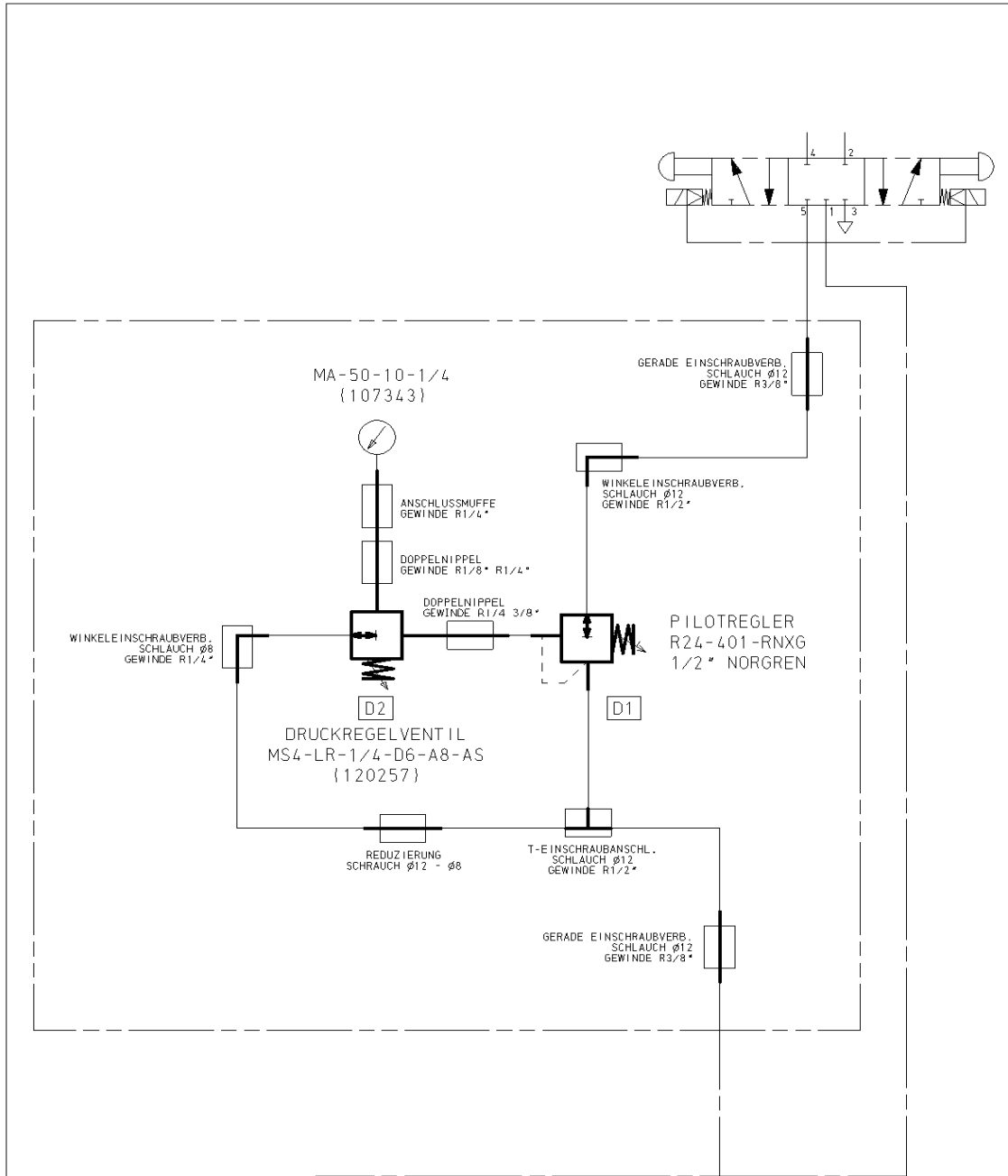

Artikelnummer 446.720.1004

plotted by Sys_Admin at 14.01.2013 - 15:18:36

Gruppenname: DRUCKBALKEN

Baugruppe: 446.721.9004

446.721.1004



gez.: 10-01-13 Yermalitski
 gep.: 10-01-13 Yermalitski
 Ersatz f.:
 Ersetzt d.:

Pneumatik

Benennung

PRESSURE BEAM BACKPRESSURE
 Druckbalken Gegendruck

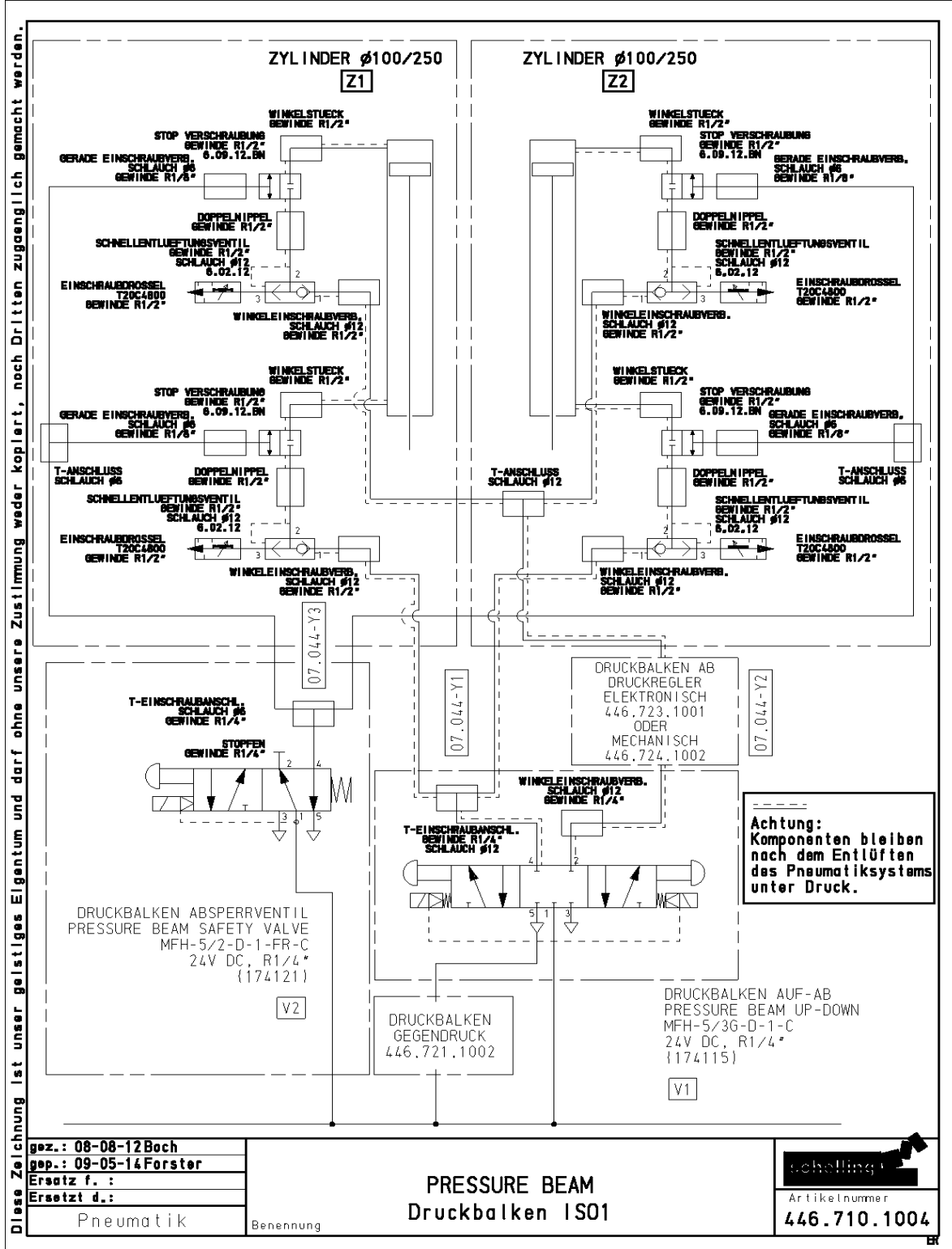


Artikelnummer
446.721.1004

Gruppenname: DRUCKBALKEN

Baugruppe: 446.722.9004

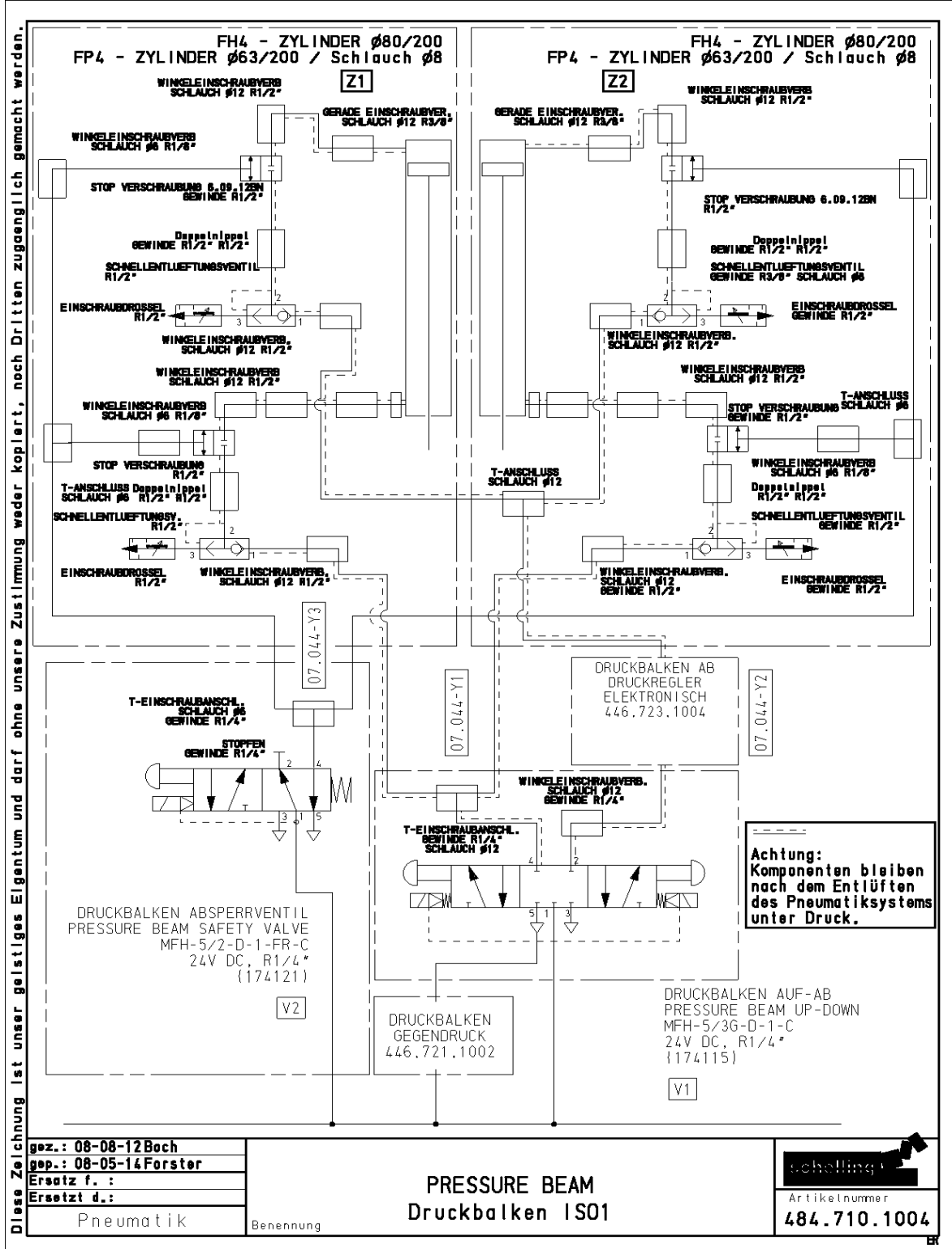
446.710.1004



Gruppenname: DRUCKBALKEN

Baugruppe: 446.722.9004

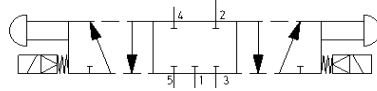
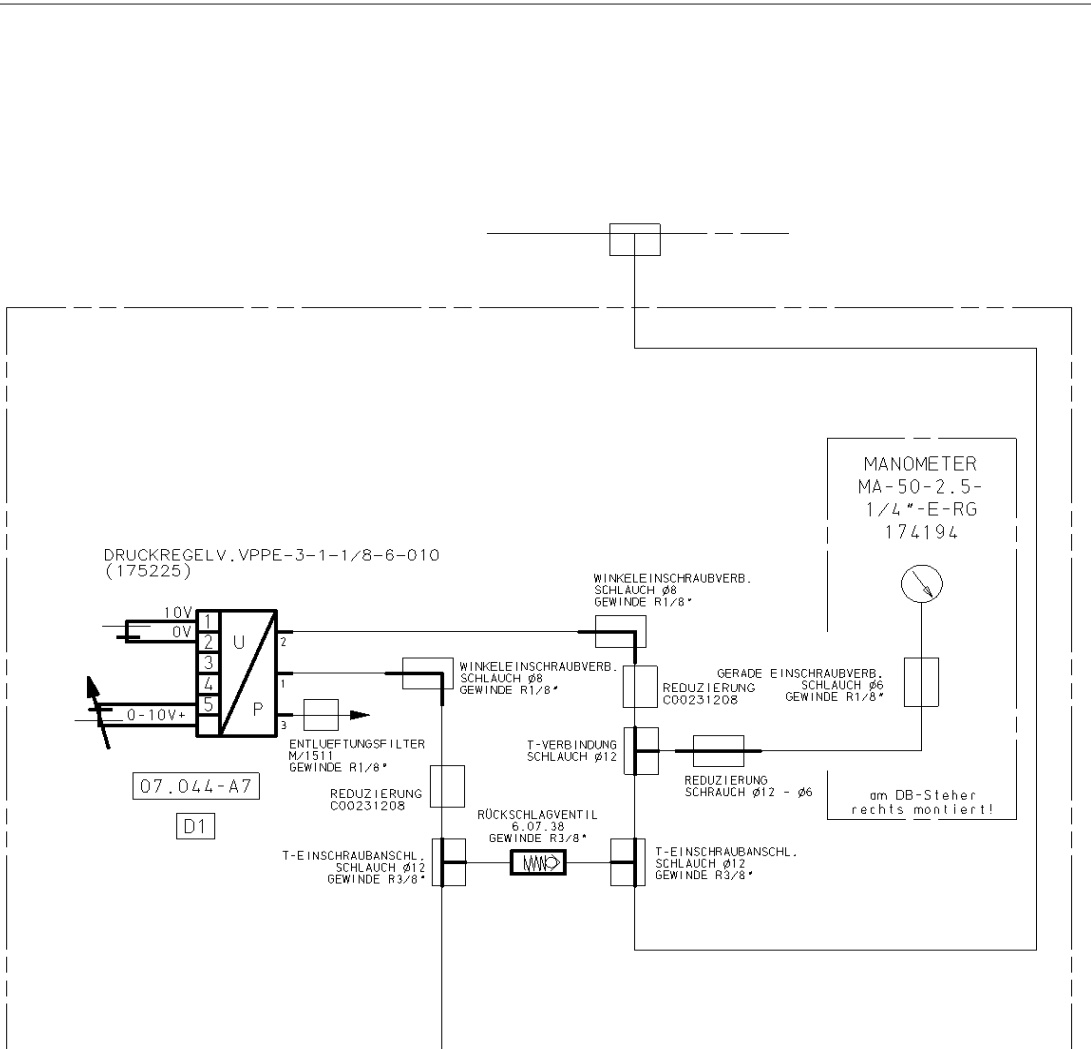
484.710.1004



Gruppenname: DRUCKBALKEN

Baugruppe: 446.723.9004

446.723.1004



gez.: 10-12-12 Yermalitski
gep.: 20-02-13 Yermalitski
Ersatz f.:
Ersetzt d.:
Pneumatik

Benennung

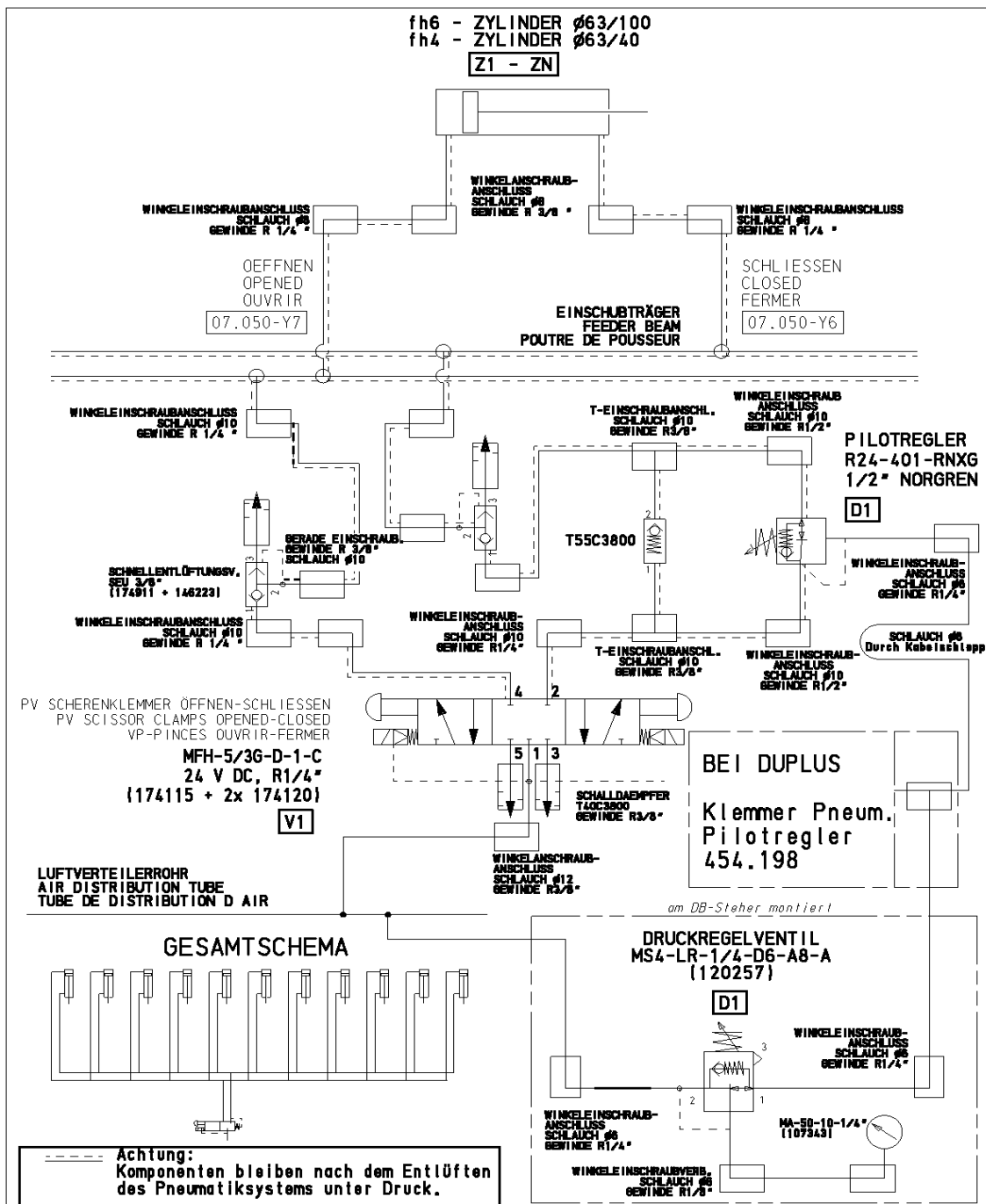
PRESSURE BEAM PRESSURE CONTROL
Druckbalken Druckregler elektr.

schelling
Artikelnummer
446.723.1004

Gruppenname: DRUCKBALKEN

Baugruppe: 454.193.9052

454.193.1003



gez.: 29-08-12 Yermalitski
gop.: 07-05-14 Forster
Ersatz f.:
Ersetzt d.:
Pneumatik

Benennung

SCISSOR CLAMPS
Klemmer Pneum. Pilotregler

schelling
Artikelnummer
454.193.1003

