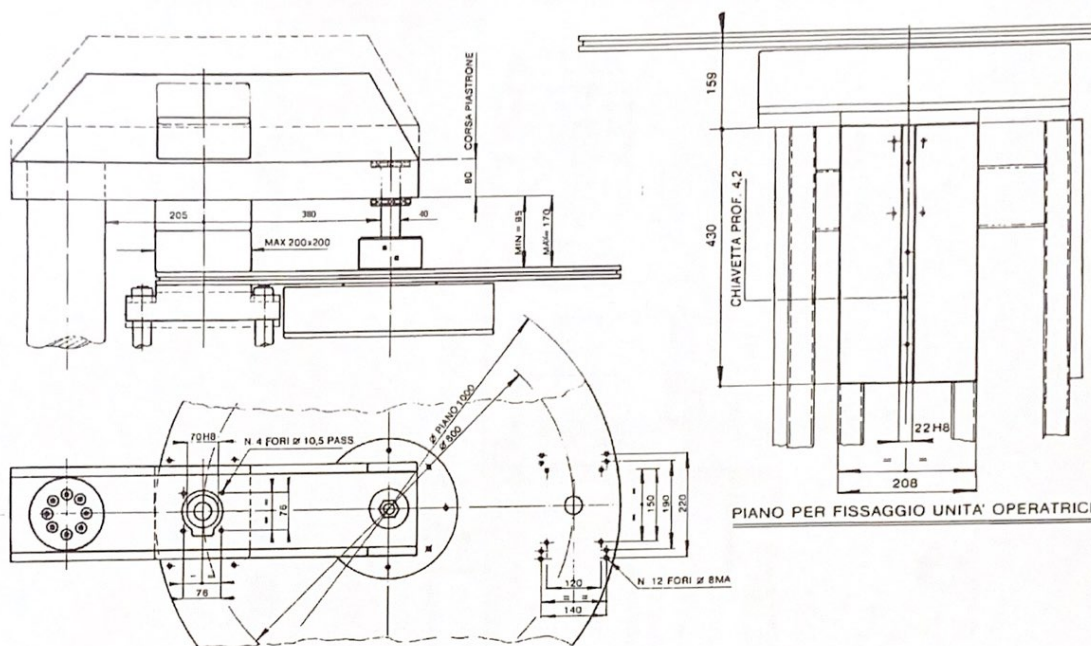




CAP.43 - CARATTERISTICHE TECNICHE PRESSA FTV 30/20 SERIE CIGNO



CILINDRO DI PLASTIFICAZIONE	N°	1	2 (standard)	3	4 (Magg. FT8)
Diametro vite	mm	22	26	32	35
Corsa della vite	mm	100	100	100	130
Volume teorico d'iniezione	cm ³	38	53	80	125
* Volume effettivo d'iniezione	cm ³	35	49	75	118
Portata iniezione	cm ³ /sec	35	53	80	128
** Capacità di plastificazione oraria	kg	8	10	12	14
Massima pressione sul materiale	kg/cm ²	1949	1395	921	486
Zone termoregolate	n°	3	3	3	3
* Cicli a vuoto	n°	10			
Velocità della vite	giri/min.	50÷250			
Capacità della tramoggia	dm ³	10.5			
Potenza chiusura	kN	180			
Massime dimensioni stampi	mm.	200x200			
*** Massima area stampabile	cm ²	50			
Massima spessore stampi (di serie)	mm	170			
Minimo spessore stampi	mm	95			
Corsa del piastrone	mm	80 fissa			
Quota dal piano terra al piano disco	mm	1040			
Forza martinetto d'estrazione (a 70 bar)	kg	1230			
Potenza riscaldamento	kW	4,2			
Potenza motore	kW	4			
Potenza installata	kW	11			
Capacità serbatoio	lt	45			
Flussometro del circuito di raffreddamento	zone	4			
Dimensioni: lunghezza-larghezza-altezza (max. apertura)	mm	1320x1450x2100 (2550)			
Peso della macchina	kg	1500			

- * La capacità d'iniezione, i cicli e la massima area stampabile, dipendono dai tipi di materiale usato e dal disegno degli stampi. La capacità d'iniezione è calcolata con la corsa standard di 70 mm. (130 mm. per gruppo maggiorato). Sono disponibili altre versioni di gruppo iniezione
 - ** La capacità di plastificazione è calcolata sulla vite in continua rotazione.
 - *** Con pressione nello stampo di 250 bar.
- N.B.. Le caratteristiche della macchina non sono impegnative e possono essere modificate.