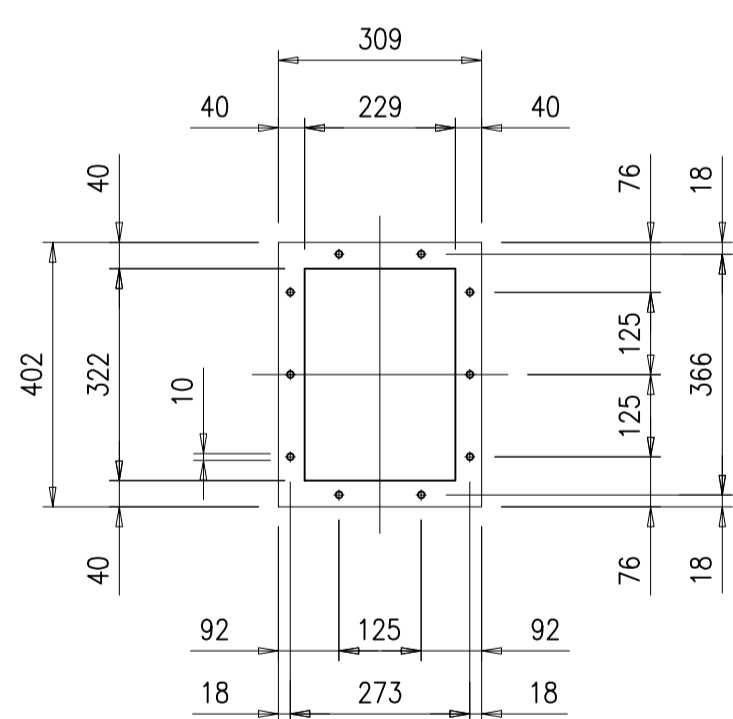
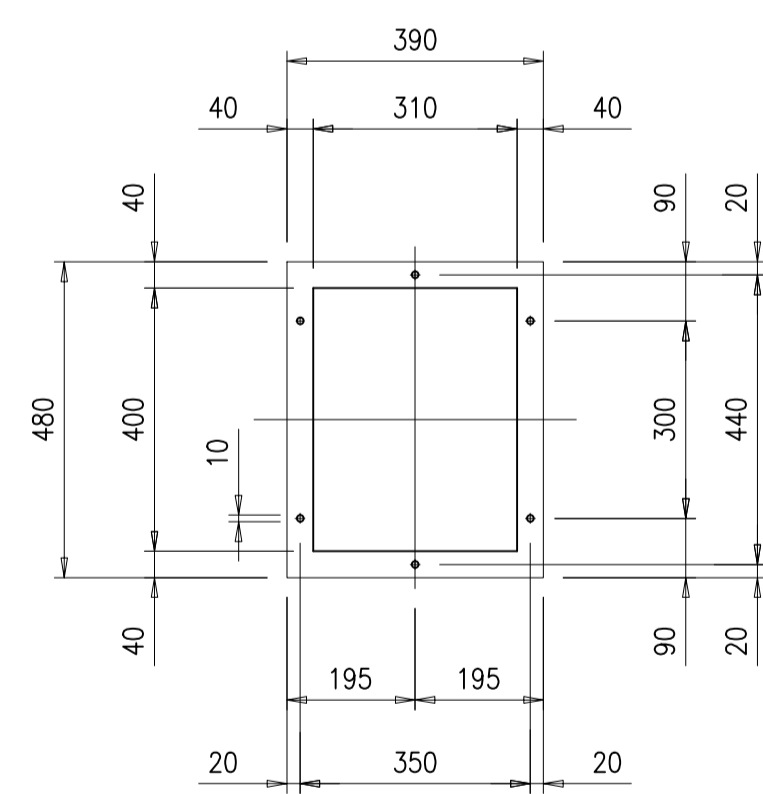


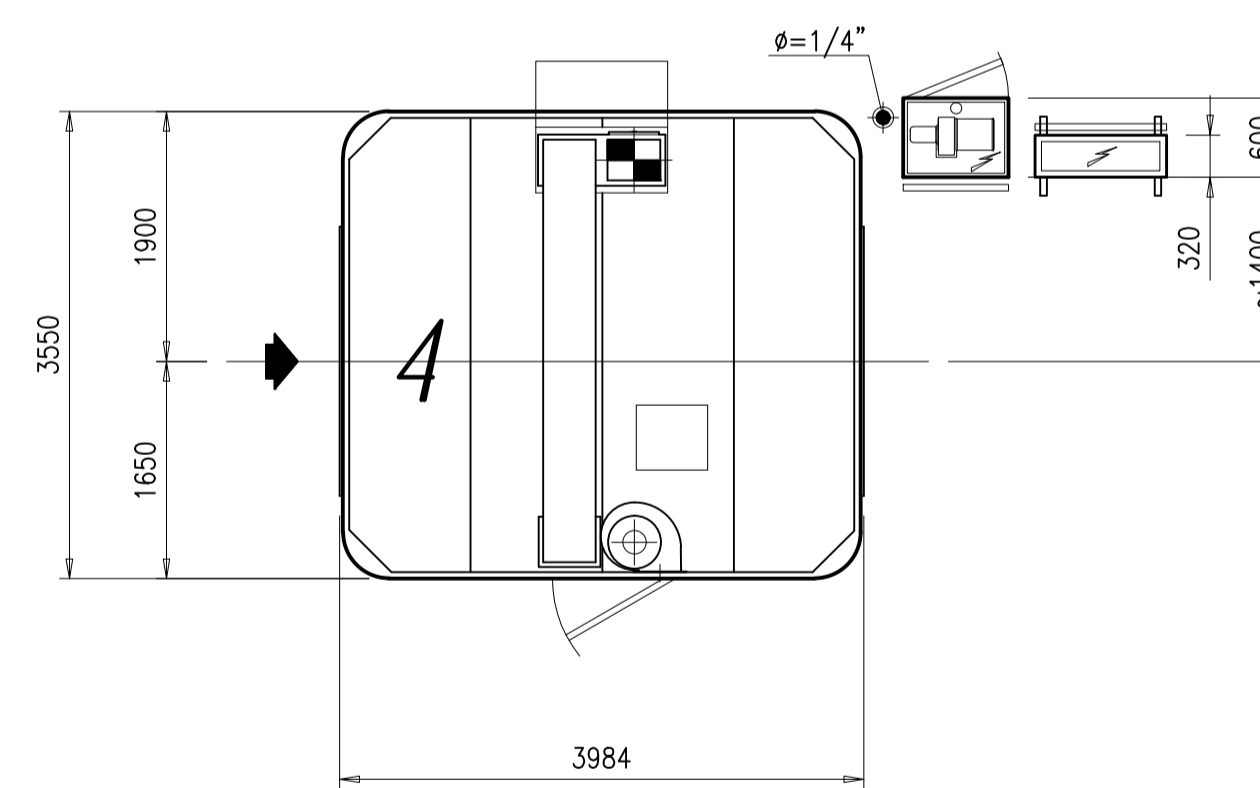
BRANCHEMENT AIR COMPRISEE
 PRESSION DE ALIMENTATION AUX MACHINES 6 BAR ±10%
 CLASSE DE QUALITE' DEMANDEE: N° 3.4.3 NORME ISO 8573.1

EXPULSION DE L'AIR A L'EXTERIEUR

PRISE DE L'AIR DE L'EXTERIEUR Tmin=-5°C



ECHELLE 1:10




POSTE	DESCRIPTION	PUISSANCE ELECTRIQUE KW	PUISSANCE THERMIQUE KW	CONSUMATION AIR COMPRISEE N/m³	AIR MELE DE SOL-VENTS EJECTE A L'EXTERIEUR mc/h	AIR MELE DE POUSSIERES EJECTE A L'EXTERIEUR mc/h	AIR A' REINTEGRER EVENTUELLEMENT DANS L'ATELIER mc/h
4	ELEMENT DE STOCKAGE	83,00	0	~20	2000	0	0

CCSFR x Lumitube

CE PLAN ANNULE ET REMPLACE LE PLAN AVEC LE MEME NUMERO ET DATE 20/02/2018

APPRELLATION
ELEMENT DE STOCKAGE FLEXIBLE DROIT
 PLAN N° **CB7227030**
 RES DU PROJET
Gian Luigi Parmeggiani
 DESSINATEUR
Sergio Ultimini Serotti
 ECHELLE **1:50** DATE **27/02/2018**



Cefla Finishing