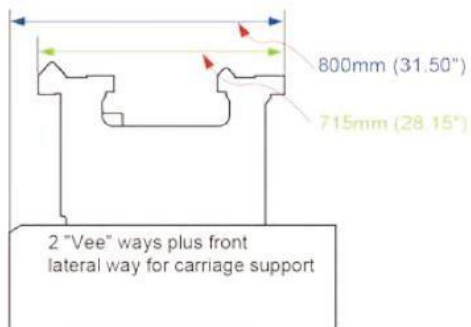


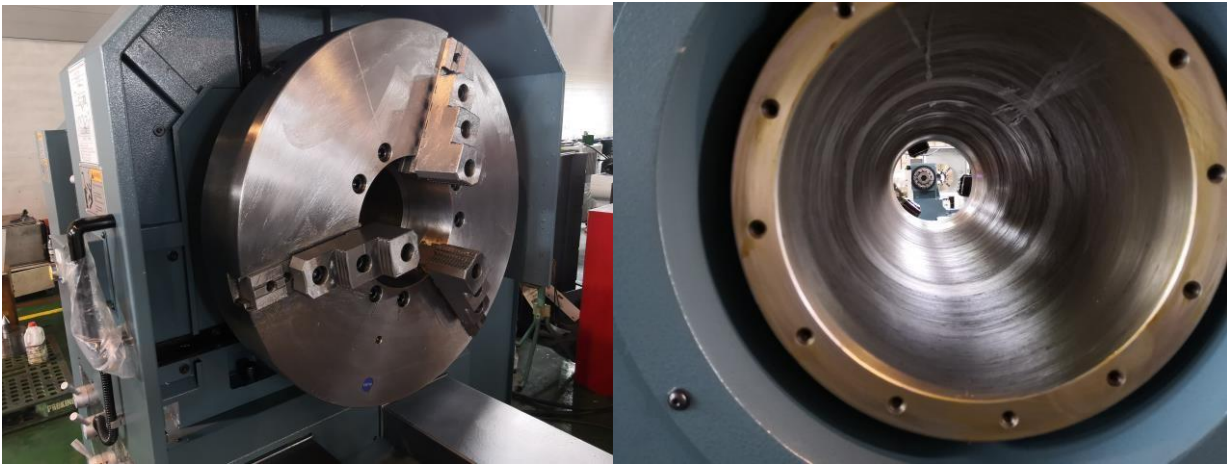
**Предложение
на тяжелый токарный станок модели РВ4509030 со склада**



Особенности конструкции



Массивная цельнолитая станина изготовлена из высококачественно чугуна Meehanite. Станина оснащена дополнительной направляющей для обеспечения большей жесткости, суммарная ширина между направляющими 800мм. Суппорт также оснащен дополнительной направляющей для работы в тяжелых режимах резания. Направляющие закалены, тщательно отшлифованы и покрыты полимером Turchite B.



Шпиндель имеет сквозное отверстие диаметром 230мм, что позволяет обрабатывать длинные трубные заготовки большого диаметра. Для обеспечения максимальной жесткости шпиндель оснащен оппозитными роликовыми радиально-упорными подшипниками. Для эффективного торможения шпиндель оснащен электромагнитным тормозом. Диаметр патрона – 800мм, мощность двигателя 37/41кВт.

Все шестерни 18-ступенчатой коробки скоростей закалены и отшлифованы для обеспечения долгой безотказной работы. Коробка полностью герметична и смазывается принудительно с помощью встроенного насоса.



Для защиты продольных направляющих установлена телескопическая защита из нержавеющей стали

Массивная задняя бабка имеет вращающийся шпиндель и 2 скорости ручного выдвижения пиноли – 10мм/об и 1мм/об. Для закрепления бабки в заданном положении на всей длине станины имеются жесткие упоры, а бабка и пиноль оснащены зажимными устройствами.



Суппорт станка имеет встроенный электродвигатель для быстрых перемещений. Резцедержка позволяет закреплять резцы сечением до 50x50мм.

Технические характеристики

Общие параметры	Максимальная длина устанавливаемой детали, мм		4000
	Максимальная длина точения, мм		3600
	Высота центров над станиной, мм		590
	Максимальный вес устанавливаемой заготовки, кг		5000
Диаметр обработки	Над станиной, мм		1165
	Над направляющими, мм		840
Шпиндель	Отверстие, мм		230
	Тип конца		A2-15
	Скорости, кол-во		18
	Диапазон, об/мин		6-480
	Мощность, кВт		37/41
Станина	Ширина	между направляющими, мм	715
		с учетом передней опоры суппорта, мм	800
Ходовой винт	Диаметр, мм		58мм
Резьбы	Метрические резьбы		1-56 мм (60 шт.)
	Дюймовые резьбы		1/2-28ТPI (60шт.)
	Модульные резьбы		0,25-14 (60 шт.)
Подачи	Число скоростей		32
	Продольные		0.045-2.55 мм/об
	Поперечные		0.023-1.28 мм/об
Перемещение инструмента	Ход салазок резцедержки, мм		500
	Поперечное перемещение каретки, мм		800
Резцедержка	Количество инструментов		4
	Ширина, мм		255
	Сечение резца, мм		50x50
Задняя бабка	Диаметр шпинделя, мм		145
	Ход, мм		200
	Конус Морзе		MT6
	Число скоростей перемещения		2
Прочее	Вес станка нетто, кг		14000
	Габариты, мм		7400x2100x2200

Принадлежности:

Патрон 3-кулачковый диаметром 800мм - 1шт.

Телескопическая защита направляющих продольного перемещения из нержавеющей стали

Инструментальный ящик с инструментом для обслуживания - 1шт.

4-позиционная ручная резцедержка – 1шт.

Ключ для резцедержки – 1 шт.

Вращающийся роликовый задний центр MT6 - 1шт.

Устройство подачи СОЖ - 1шт.

Устройство быстрого перемещения суппорта по оси Z – 1шт.

Защита ходового винта – 1шт.

Задний защитный кожух - 1шт.

Система автоматической смазки – 1 шт.

Галогеновый рабочий светильник – 1 шт.

В наличии 2 станка, один из них подключен. Оборудование можно осмотреть в работе.