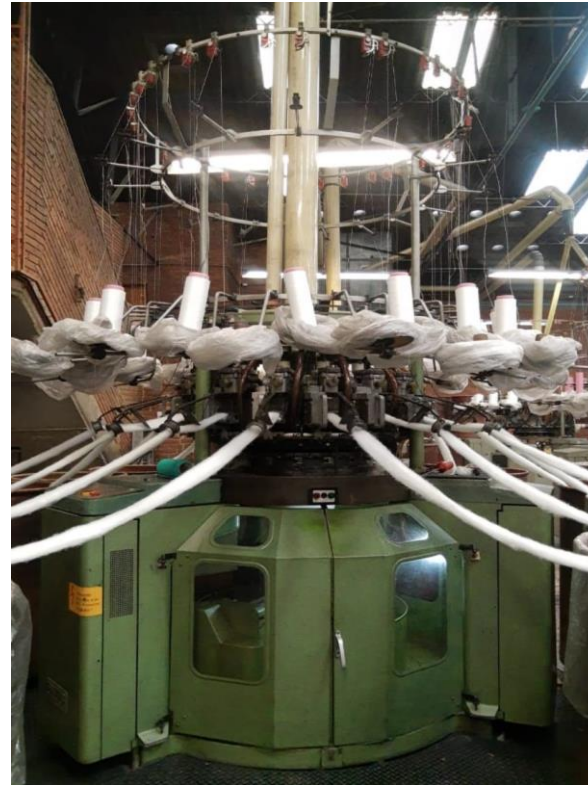


Nombre de la maquina o equipo	<b>TELAR CIRCULAR PELUCHE N° 5.</b>
CODIGO	5
FABRICANTE	SULZER MORAT GmbH
MODELO	MPS 2
VOLTAJE	220V
AMPERAJE	-
FECHA DE FABRICACION	1980
MEDIDAS	PERIMETRO: 2.00m ALTURA: 4m



**CARACTERISTICAS TECNICAS**

DIAMETRO: 24", GALGA: 14 de 1,793 mm, AGUJAS: 1060 CABEZOTES: 16 Maquina empleada para la fabricación de peluche liso teniendo como materia prima fibras cardadas de origen sintético e hilaza de poliéster.