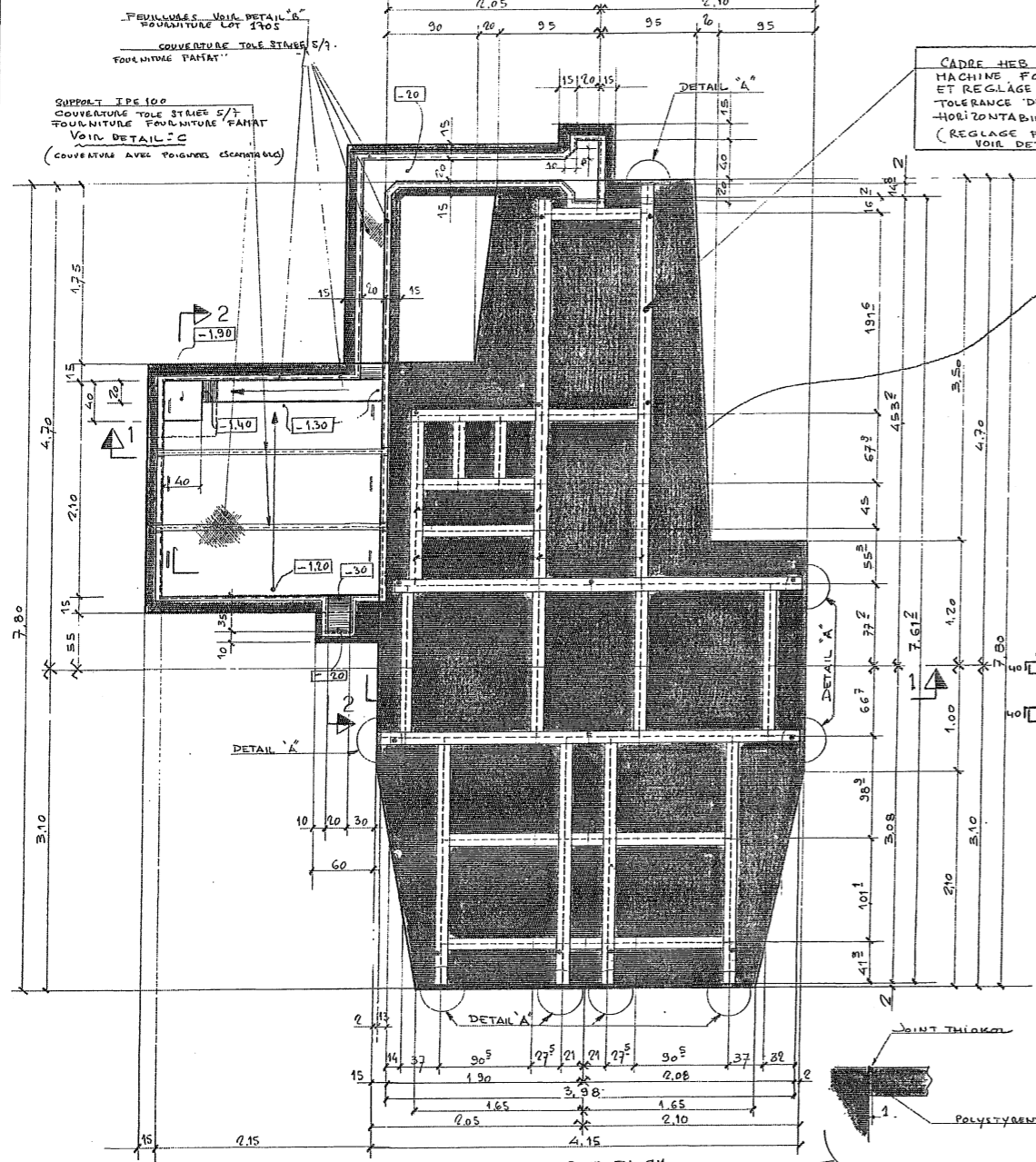


VUE EN PLAN MASSIF POUR MACHINE TC10.OR-5 AXES Nombre: 3

IMPLANTATION: VOIR PLAN SB66

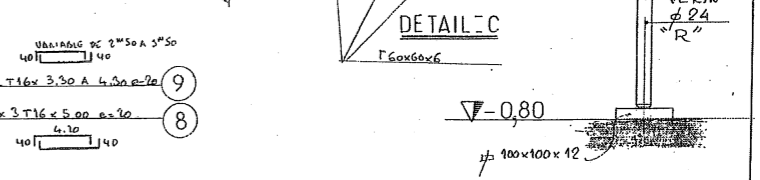
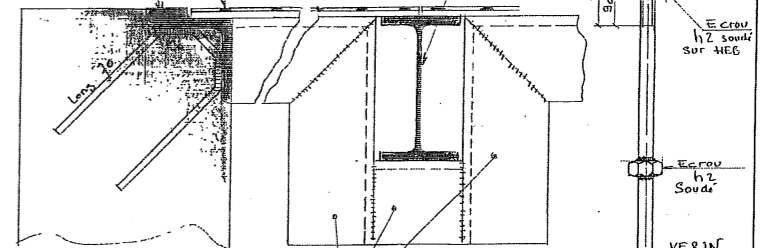
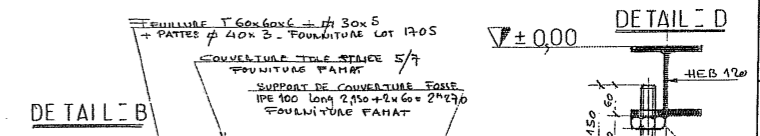
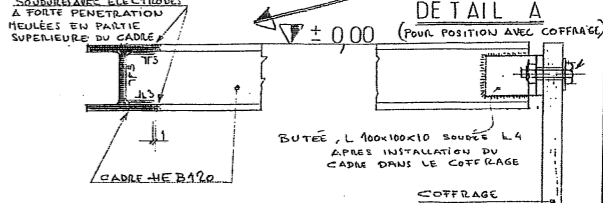


CADRE HEB 120 (NON PEINT) POUR ASSISE MACHINE FOURNITURE POSE ET REGLAGE PAR LE LOT 1205 TOLERANCE DE PLAINETE ET HORIZONTALITE ± 1,5mm (REGLAGE PAR 15 VERINS) VOIR DETAIL 1D

FINITION BETON LISSAGE AU LOT 100G.

NOTE PEINTURE  
 • CABLE HEB 120 NON PEINT  
 • FEUILLURES DE FOSSE ET CANIVEAU  
 - 1 COUCHE PRIMAIRE EN ATELIER  
 - 1 COUCHE FINITION AVEC MONTAGE VERINS, SUPER G BERT COULEUR GRIS FONCE (OU ROTOL-TS 64)

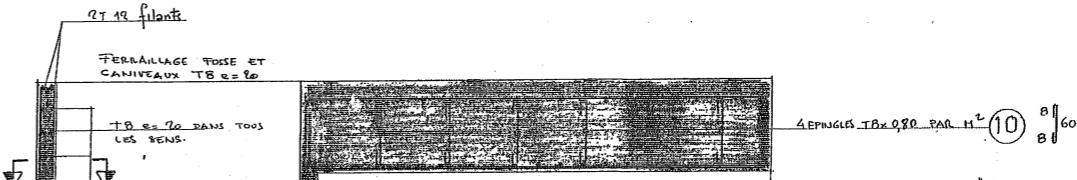
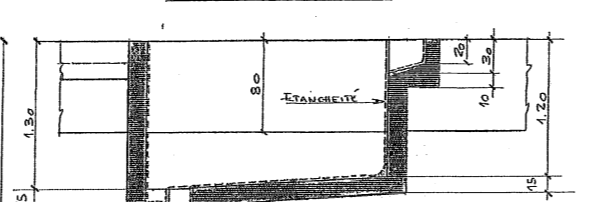
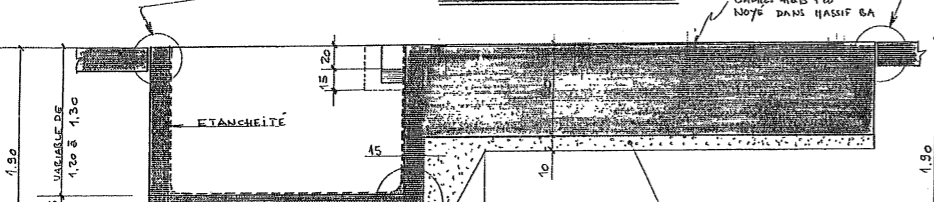
DETAIL SOUDURES DU CADRE



- 1 2x 9 T 16 x 2.60 à 2.90 e=20
- 2 2x 9 T 16 x 3.80 à 3.90 e=20
- 3 2x 11 T 16 x 4.85 e=20
- 4 2x 10 T 16 x 4.85 à 5.00 e=20
- 5 2x 9 T 16 x 4.30 à 5.70 e=20
- 6 2x 3 T 16 x 6.30 e=20
- 7 2x 11 T 16 x 8.50 e=20
- 8 2x 3 T 16 x 5.00 e=20
- 9 2x 10 T 16 x 3.30 à 4.50 e=20
- 10 4 EPINGLES TB x 9,80 PAR M<sup>2</sup>

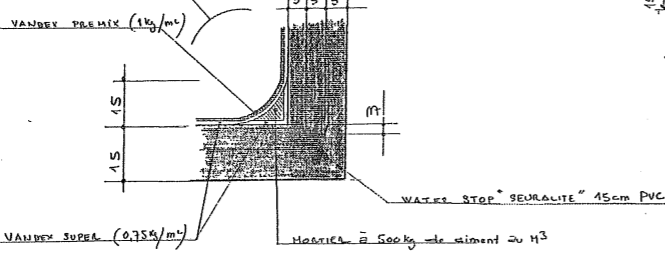
COUPE 1-1

COUPE 2-2



ETANCHEITE

NOTE: L'ETANCHEITE MURA SERA FAITE AVEC UN BEAUNOIR AYANT LA QUALITE REQUISE ET EN CONFORMITE AVEC LES NORMES EN EMPLOI DU BEAUNOIR.



CONDITIONS DE CINTRAGE DES ACIERS TORS	
Marque/Dimension	5 6 8 10 12 14 16 20 25 32
Dimension de cintrage en mm	A la main A la machine
Tableau de cintrage	30 30 30 40 40
Ancreages (1)	30 40 40 40 40 40 40 40 40 40
Coudeurs (2)	40 40 40 40 40 40 40 40 40 40

**PRESCRIPTIONS**  
 1° BÉTON  
 - COMPOSANT: CEM II 42,5  
 - CLASSE DU CIMENT: 42,5  
 - DOSE DE CIMENT: 350 kg/m<sup>3</sup>  
 - ASSURANCE DE BÉTON A 28 JOURS  
 - A LA COMPRESSION: 27,0 kg/cm<sup>2</sup>  
 - A LA TRACTION: 2,7 kg/cm<sup>2</sup>  
 - CONTRÔLE: STRUCTURE 1, ARTICLES 43  
 2° BÉTON  
 - BÉTON DANS UN LABORATOIRE AVEC DES BÉTONNIERS  
 - DE COMPRESSION SUR ÉProuvettes CIL INDIVIDUELLES  
 - DE TRACTION SUR ÉProuvettes PÉRIODIQUES  
 - PÉRIODIQUES CONFORMES AUX ART. 9.2 ET 9.3  
 - DE CONTRÔLE CONFORMES AUX ART. 9.2 ET 9.3  
 - TRONÇONS SPÉCIFIÉS À RAISON D'UNE HAUTEUR PAR 50 M3 MISE EN ŒUVRE  
 3° SPÉCIALES  
 - CARACTÉRISTIQUES MÉCANIQUES CONFORMES A1  
 - ARTICLES 30, 31, 32  
 - LA PROCÉDURE D'INSTALLATION DES ÉProuvettes A ÊTRE ACCÉDÉE ET 20.1.2020  
 - PAR DÉCISION N° 04 DU J.E.C.  
 - ÉProuvettes SPÉCIFIÉS À RAISON D'UNE HAUTEUR PAR 50 M3 MISE EN ŒUVRE

TITRE: BATIMENT A  
 FONDATION MACHINE  
 TC 10.OR 5 AXES  
 ECH: 1/25 PLAN: SB66 CONTRAT: 436  
 DATE: 2021.05.08 C  
 DESS: AG VERB:

**FAMAT**  
 ZONE INDUSTRIELLE  
 DE BRAIS ST NAZAIRE  
 MAITRE D'OUVRAGE  
**AUSTIN FRANCE S.A.**  
 INGENIERIE ET CONSTRUCTION  
 7 RUE GRANDE DAME ROUSSE  
 10140 VELY-VITACOURAUX  
 TEL: 04659610

© J. W. H. AJOUTE LISSAGE BETON AU LOT 100G.  
 - CHANGE REPERAGE COUPES AA/B-B → 1.1/2.1.  
 - SUR FEUILLE CHANGE PLAT # 1017 → 30x5  
 - CHANGE ATTRIBUTION COUVERTURE TOLE STABER (1205 → FAHAT)  
 2021/04 (NON POUR APPROBATION)