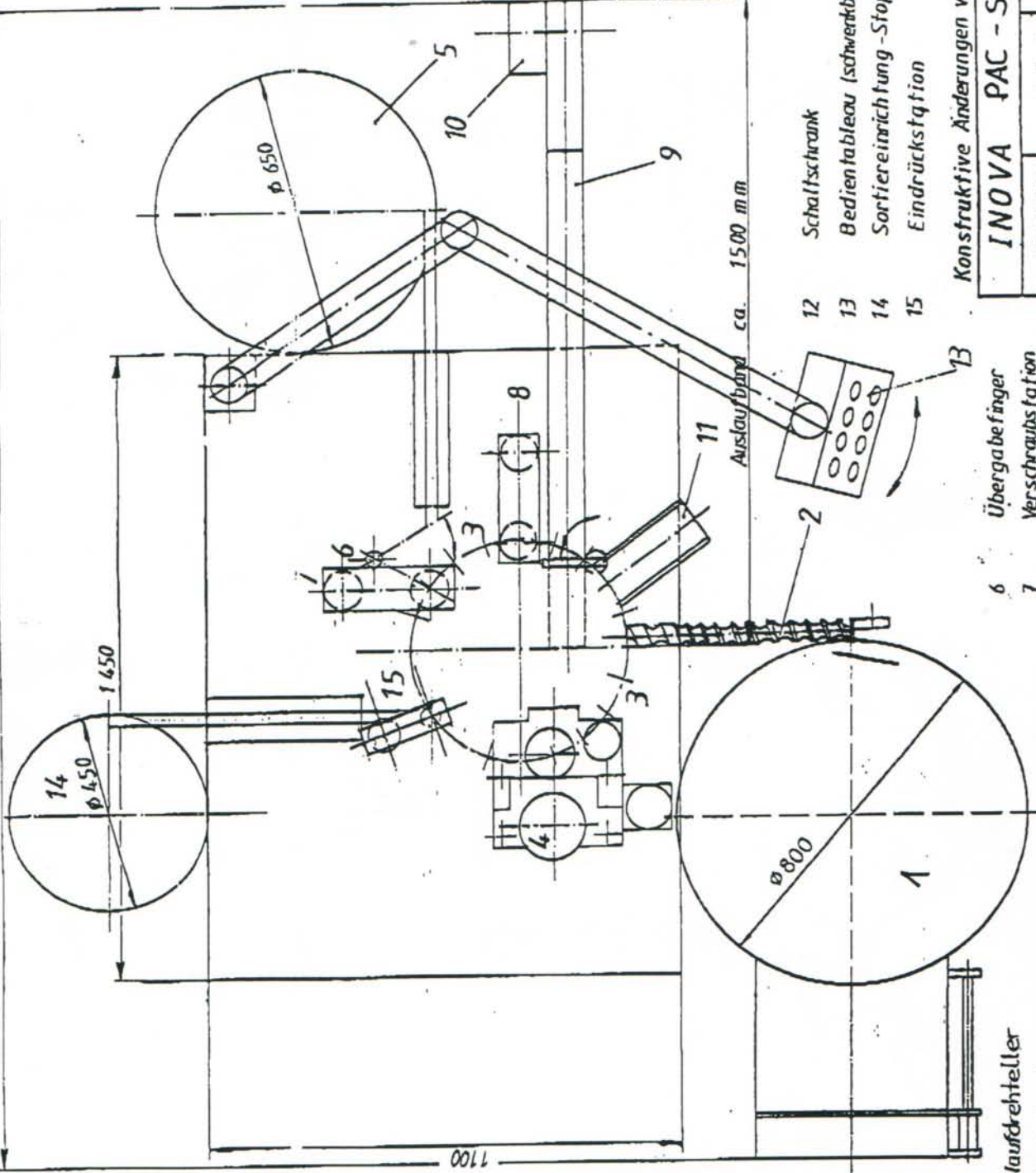


VPVM 4041

Gesamtlänge = ca. 2700 mm



- 1 Einlaufdrehteller
- 2 Einlaufschnecke
- 3 Kontrollstation
- 4 Schneckenendosiermaschine
- 5 Sortiereinrichtung - Schraubkappen

- 6 Übergabe fänger
- 7 Verschraubstation
- 8 Nachschraubstation
- 9 Auslaufband
- 10 Bandantrieb
- 11 Schlechttausschub

- 12 Schaltschrank
- 13 Bedientableau (schwenkbar)
- 14 Sortiereinrichtung - Stopfen
- 15 Eindrückstation

Konstruktive Änderungen vorbehalten

<b>INOVA PAC - Systeme</b>		<b>Vollautomatische Füll- und Verschleißmaschine</b> (Schneckenendosiermaschine)	
17.11.1995	gez: D.S.		
M. 1 : 10	gepr.		
<b>NR 450 89.30</b>			

**Schneckendosiermaschine Typ SD-M**  
**von Harro Höfliger.**

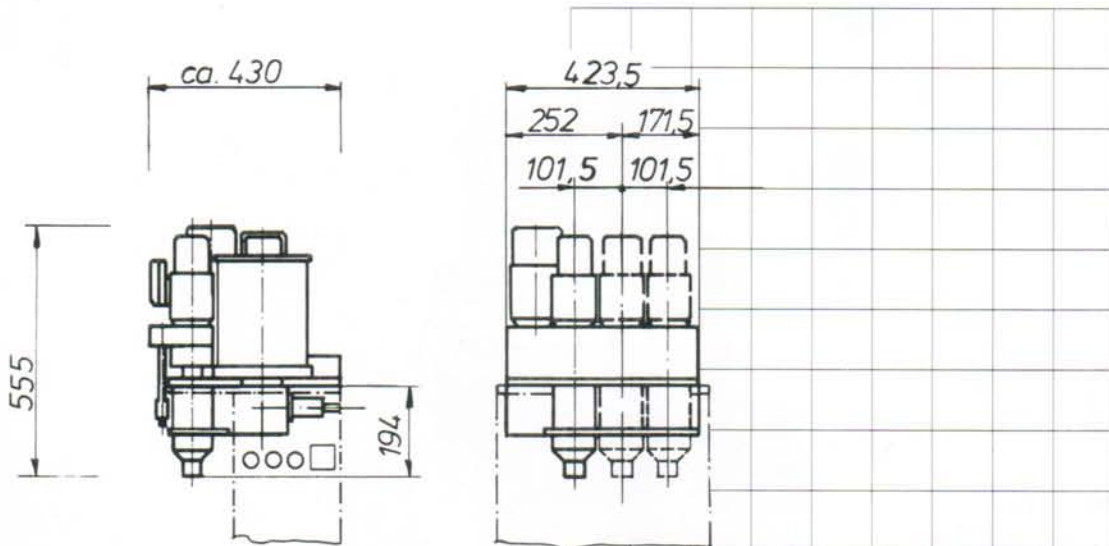
**Die ideale Maschine zum Dosieren**  
**von pulverartigen Produkten in Kleinstmengen.**



**Harro** **HH** **Höfliger**

# Schneckendosiermaschine Typ SD-M von Harro Höfliger.

Unsere Schneckendosiermaschine Typ SD-M kann mit 1-3 Abfüllstellen ausgerüstet werden. Alle mit dem Produkt in Berührung kommenden Teile sind aus rostfreiem Material gefertigt und können leicht demontiert, gereinigt und sterilisiert werden. Die Abfüllung ist unter sterilen Bedingungen mittels eines Sterilaufbaus möglich. Die SD-M wird sowohl als Tischmodell, als auch zum Aufbau auf vollautomatische Verpackungsmaschinen geliefert.



## Technische Daten:

Ausbringung:	bis ca. 60 Abfüllungen/Minute.
Gewichtsbereich:	von ca. 0,02 ccm bis 10 ccm
Gewichtsgenauigkeit:	ca. $\pm 0,5-2\%$ , je nach Beschaffenheit des Füllgutes und der Abfüllmenge.
Elektrischer Anschluß:	380/220 V.
Kraftbedarf:	0,9 kW.
Gewicht:	ca. 75 kg.

Konstruktions- und Maßänderungen vorbehalten.

## Vertreten durch:

**HAAS**  
Verpackungsmaschinen  
In den Erlen  
8374 DUSSNANG  
Tel. 073 41 12 76  
Telex 883392