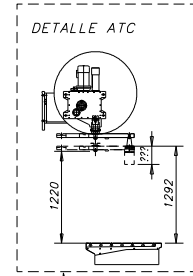
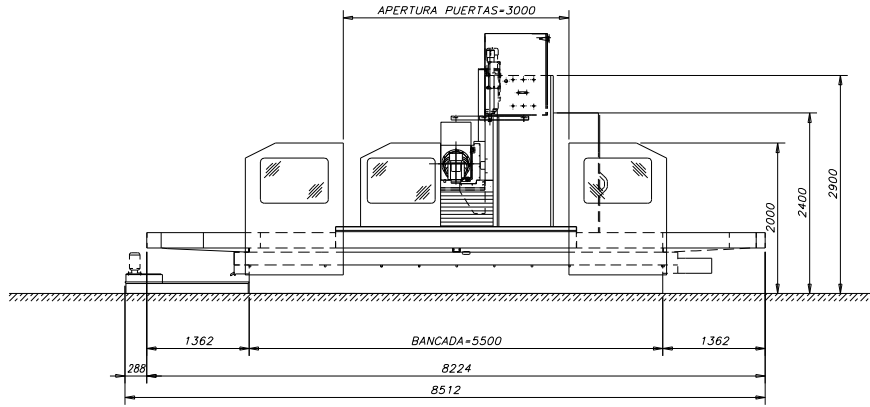
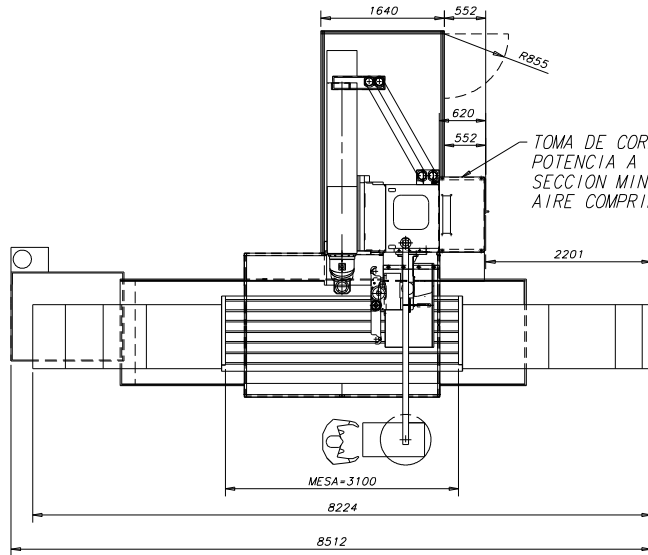
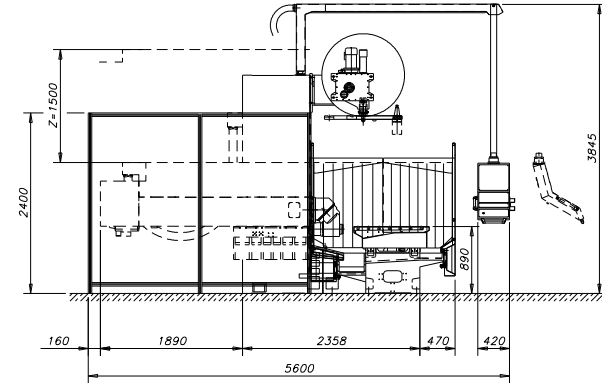


FS-4

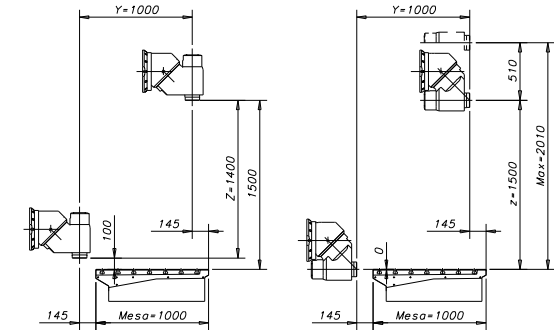
X=3000 Y=1000 Z=1500 CAB. H/V CE-2 DEPOSITO 225 l
 ATC 24 HTAS CONTRAPUNTO MESA 3100x1000



∅ max. Hta = 110 mm (si son consecutivos)
 ∅ max. Hta = 200 mm (si son alternados)
 Peso Max. Hta. = 15 kg
 Peso Total Htas. almacen= 240 kg



TOMA DE CORRIENTE 380V/50 Hz
 POTENCIA A INSTALAR 40 Kw
 SECCION MINIMA DE CABLE 25 mm²
 AIRE COMPRIMIDO 6-8 bar



0				FECHA	NOMBRE	
INDICE		MODIFICACION O CONCEPTO		FECHA	NOMBRE	
Diferencias para medidas de longitud y redondeados DIN 7168		Diferencia para medidas sin indicacion de tolerancia segun DIN 7168		Esquinas sin indicacion con chaflon 0,5x45		
hasta 6	Mas de 6 a 30	Mas de 30 a 100	Mas de 100 a 300	Mas de 300 a 1000		Dibujado J.VILLAR
±0,05	±0,1	±0,15	±0,2	±0,3	±0,5	Revisado J.VILLAR
Diferencias para medidas angulares DIN-7168		Material		Tratamiento	Dureza	Piezas por maquina
Medidas nominales (m.m.) (longitud del lado mas corto)		Maquina		FRESADORA FS-4		Piezas a fabricar
hasta 10	Mas de 10 a 50	Mas de 50 a 120	Mas de 120	CONJUNTO GENERAL MAQUINA		Indice de revision
±1°	±30'	±20'	±10'	PLANO DE DIMENSIONES		0
					Pieza n°	D56429