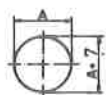


Die Sehnenmaße sind auf dem Teilkreis 2604  $\phi$  des Behälterringes gemessen.  
 $15^\circ \cdot 340 \text{ mm}$

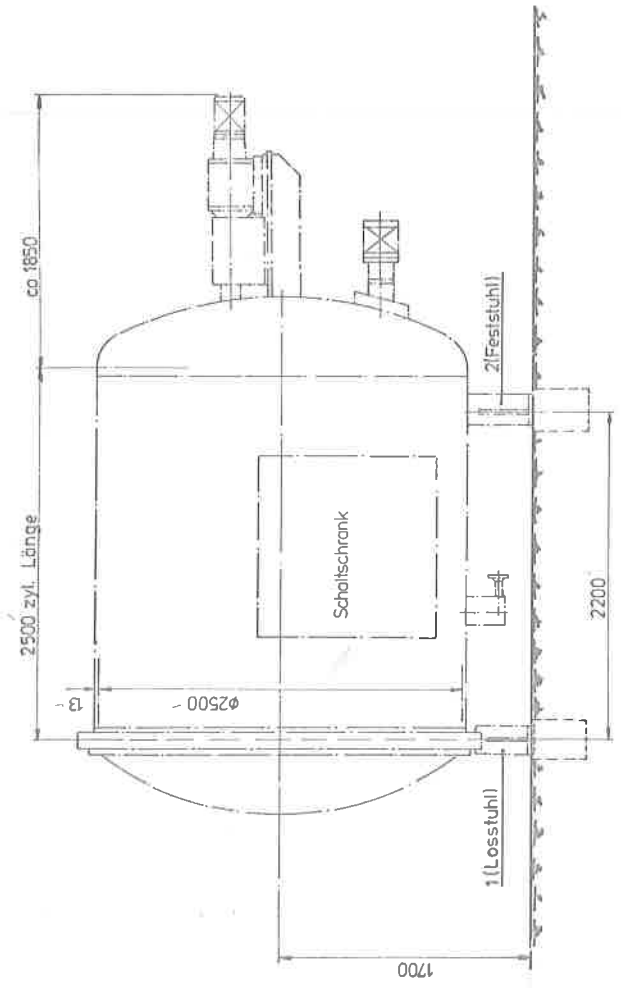
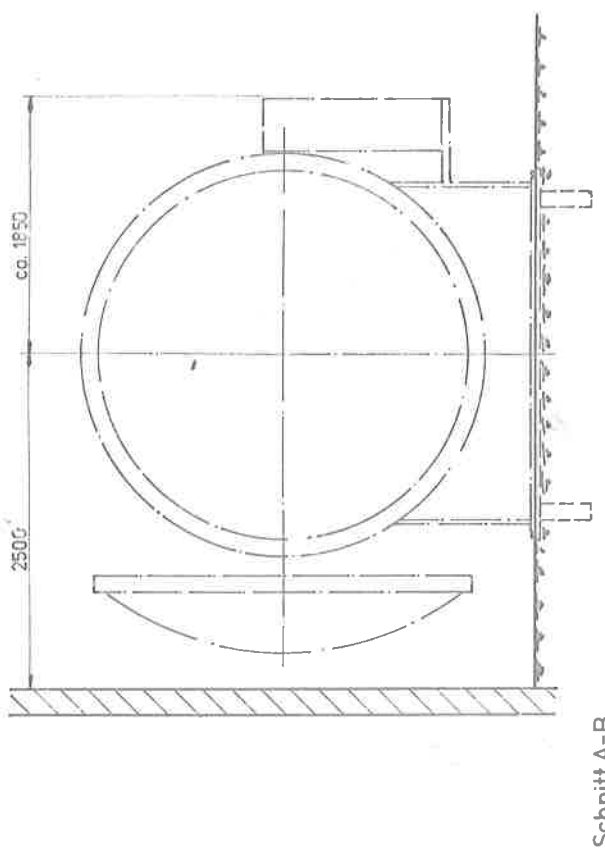


Der Behälter ist vor dem Anschließen  
 des Behältergalvanies und dem An-  
 schrauben des Schwermetalzisches  
 umrund zu drehen.  
 senkr. Innen- $\phi$  waagr. Innen- $\phi$  7 mm

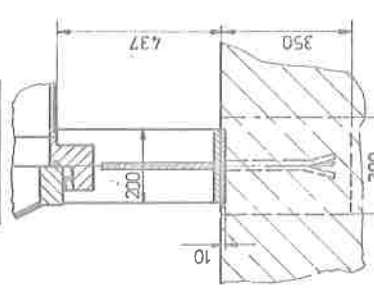
a) Höhenmaße u. Lage d. Handgriffe geändert.

Wicht. Hinweis auf 0 v. Ziffer 2 des  
 Beschreibungsblattes vom 03. Juni 1982 dort  
 steht: Umkehrung aller elektr. Maße  
 (Anschlüsse) werden durch entsprechende  
 Änderung der Zeichnung erreicht.

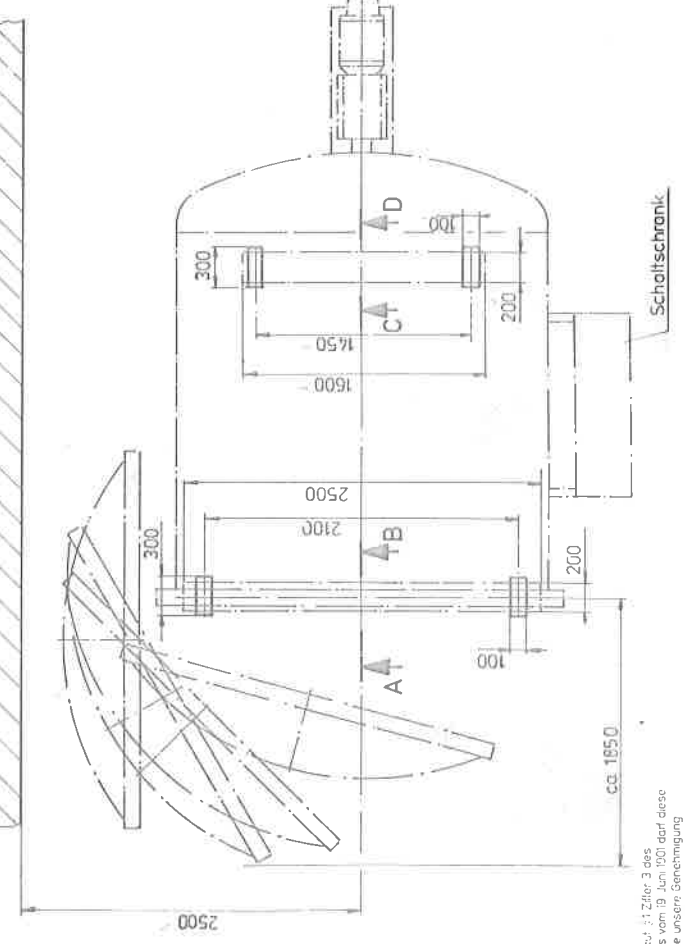
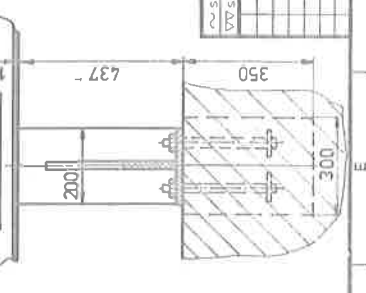
Gezeichnet	Geprüft	Abgegeben	Abgegeben	Modell-Nr.
1980	Datum	12.11.	1980	1980
Grundriß für S.V.			103669/210.3	
i $\phi$ 2500				
Cesefeld Werk				



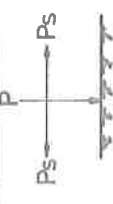
Schnitt A-B



Schnitt C-D



Belastung der Kessel Fundamente



Stuhl	P (kp)	Ps (kp)
1 (Losstuhl)	8000	650
2 (Feststuhl)	8000	650

Die Fundamente sind auf guten Baugrund zu führen. Festigkeit der Betonmischung nicht unter 50 kp/cm<sup>2</sup>. Belastungen und Schubkräfte siehe obestehende Angaben. Die eingetragenen Maße gelten nur für die Fundamentkronen, für den weiteren Unterbau ist der zuständige Architekt maßgebend. Die Gleifläche des Losstuhls ist vor dem Aufsetzen des Kessels mit einem druckfesten Fett einzuschmieren.

Hierher		Hierher	
sauber roh	Verschleppen	sauber roh	Verschleppen
Verschleppen	Verschleppen	Verschleppen	Verschleppen
1950	Datum	1950	Datum
612	Blatt	612	Blatt
gepr.	gepr.	gepr.	gepr.
SCHÖLZ & CO		SCHÖLZ & CO	
Cocofica		Cocofica	
Fundamentplan für		Fundamentplan für	
Autoklav iØ2500		Autoklav iØ2500	
104082/704.3		104082/704.3	

unter Hinweis auf Ziffer 3 des Entwurfsvertrages vom 19. Juni 1950 darf diese Zeichnung weder kopiert noch in irgendeiner Weise für andere Zwecke oder zu anderen Zwecken verwendet werden.